


# Curso de Xadrez



**@academiachesscafe**

 **(35) 9.8884-2505**

# Metodologia do Curso de Xadrez da Academia Chess Café - Qualificação



Academia de Xadrez Chess Café



# Metodologia do Curso de Xadrez da Academia Chess Café - Fundamentação



## Fases do Jogo

## Bases de Estudo

## Suporte de Estudo

### 1. Abertura

- 1. Fundamentos de abertura
- 2. Repertório de aberturas

### 2. Meio-Jogo

- 1. Fundamentos de meio-jogo
- 2. Fundamentos entre abertura e meio-jogo

### 3. Final

- 1. Fundamentos de final
- 2. Finais teóricos

### 1. Análise


### 2. Tática

### 3. Estratégia

### 4. Cálculo

### 5. Concentração

## Nível 1: Xadrez Estrutural



**N1 - QLF 3: Xadrez Estrutural - Avançado**  
(Abertura, meio-jogo e final)

3. Conceitos estruturais de análise, cálculo e concentração
2. Princípios estruturais de análise, tática e estratégia
1. Elementos estruturais do jogo de xadrez

**N1 - QLF 2: Xadrez Estrutural - Intermediário**  
(Abertura, meio-jogo e final)

3. Conceitos essenciais de análise, cálculo e concentração
2. Princípios essenciais de análise, tática e estratégia
1. Elementos essenciais do jogo de xadrez

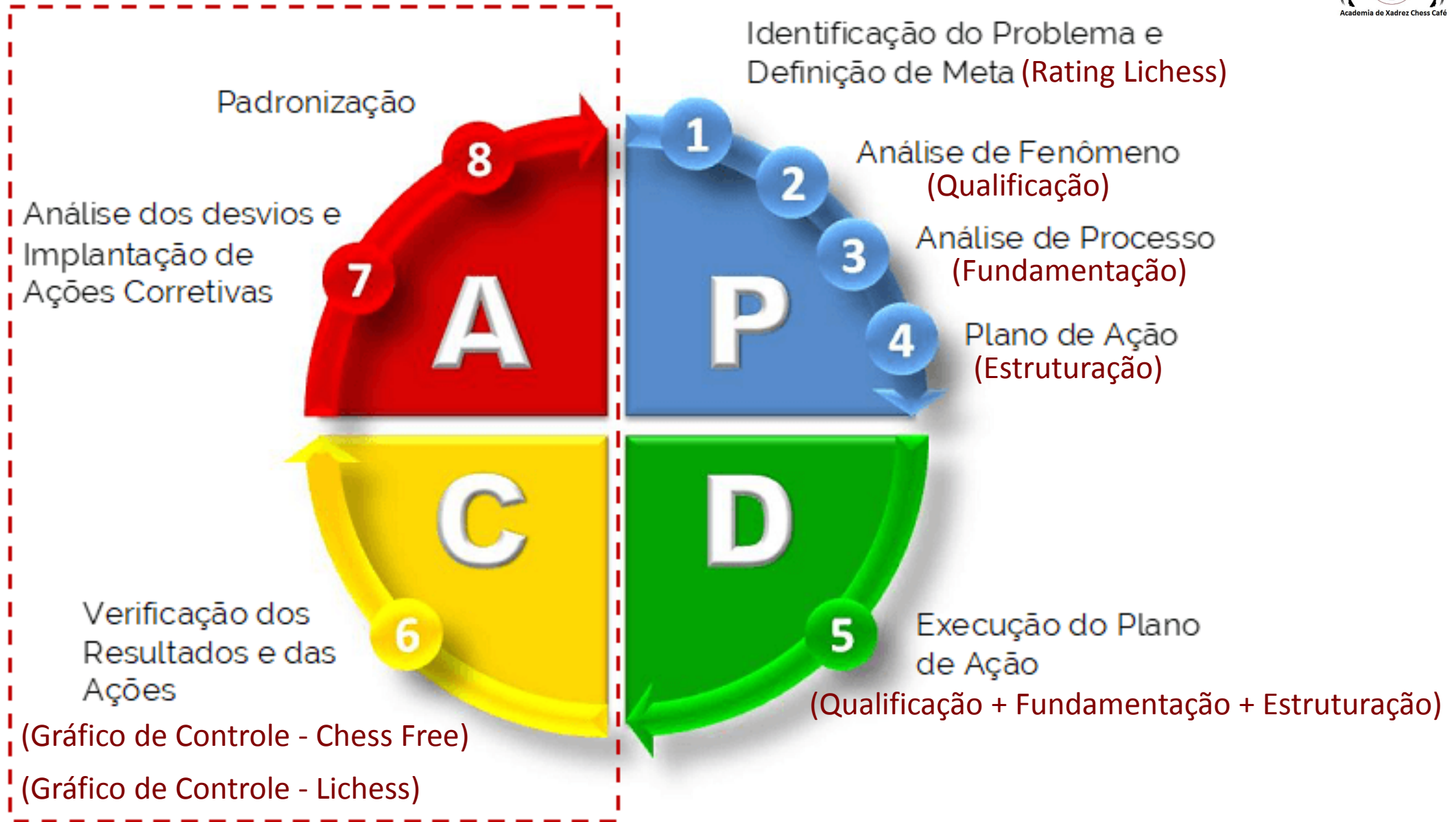
**N1 - QLF 1: Xadrez Estrutural - Básico**  
(Abertura, meio-jogo e final)

3. Conceitos fundamentais do jogo de xadrez
2. Princípios fundamentais do jogo de xadrez
1. Elementos fundamentais do jogo de xadrez

# Metodologia do Curso de Xadrez da Academia Chess Café - Melhoria



ACOMPANHAMENTO DOS RESULTADOS





# Curso de Xadrez

## Xadrez Estrutural\*



Todas as idades  
a partir de 10 anos



# Nível 1 - Qualificação 1 - Aula 3

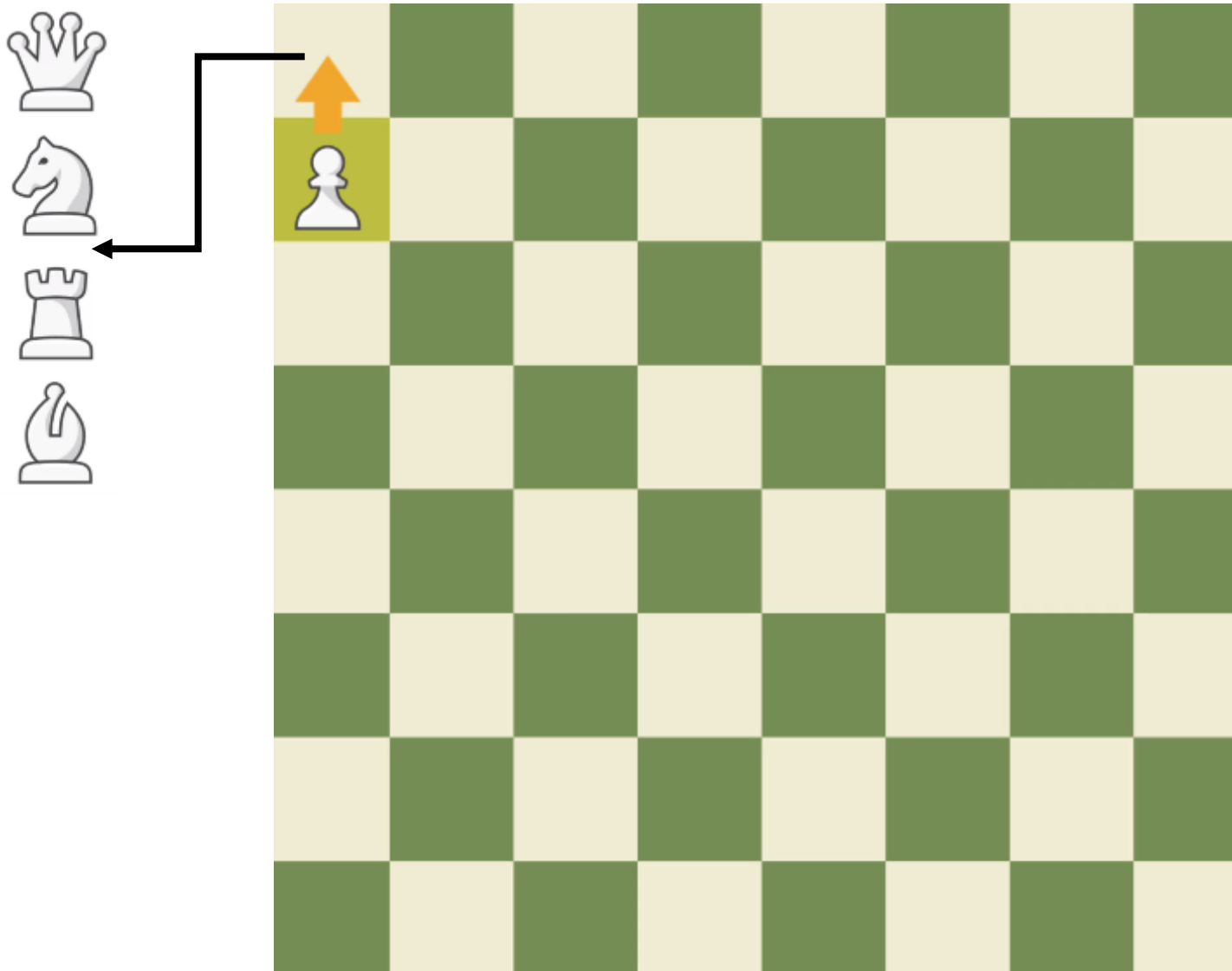
# Objetivos do Nível 1 - Qualificação 1 - Aula 3



1. Elementos, princípios e conceitos fundamentais do Jogo de Xadrez
2. Movimentos especiais no xadrez (Promoção do peão e Roque)
3. O Xeque-mate no xadrez

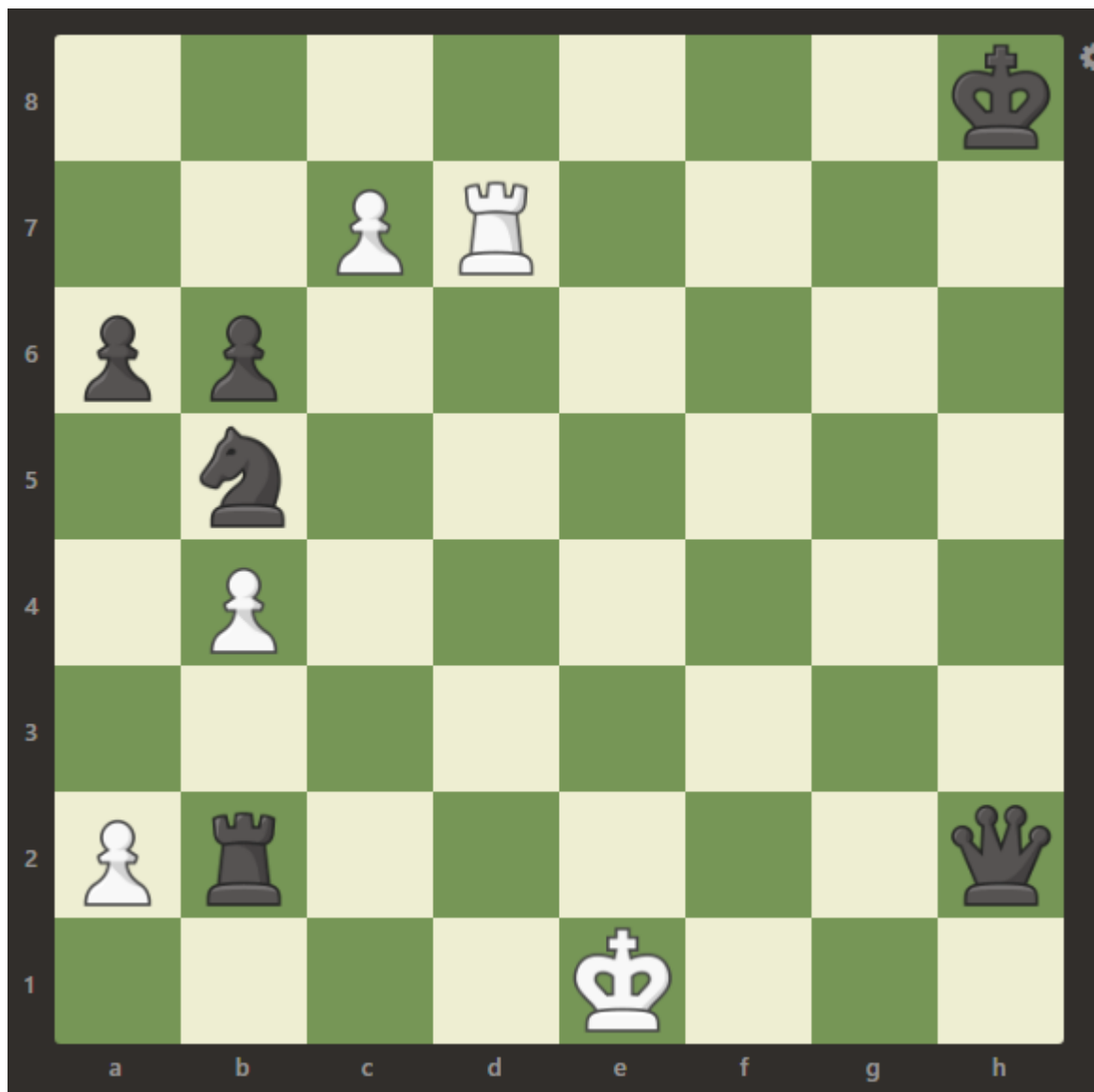


# Promoção do peão.

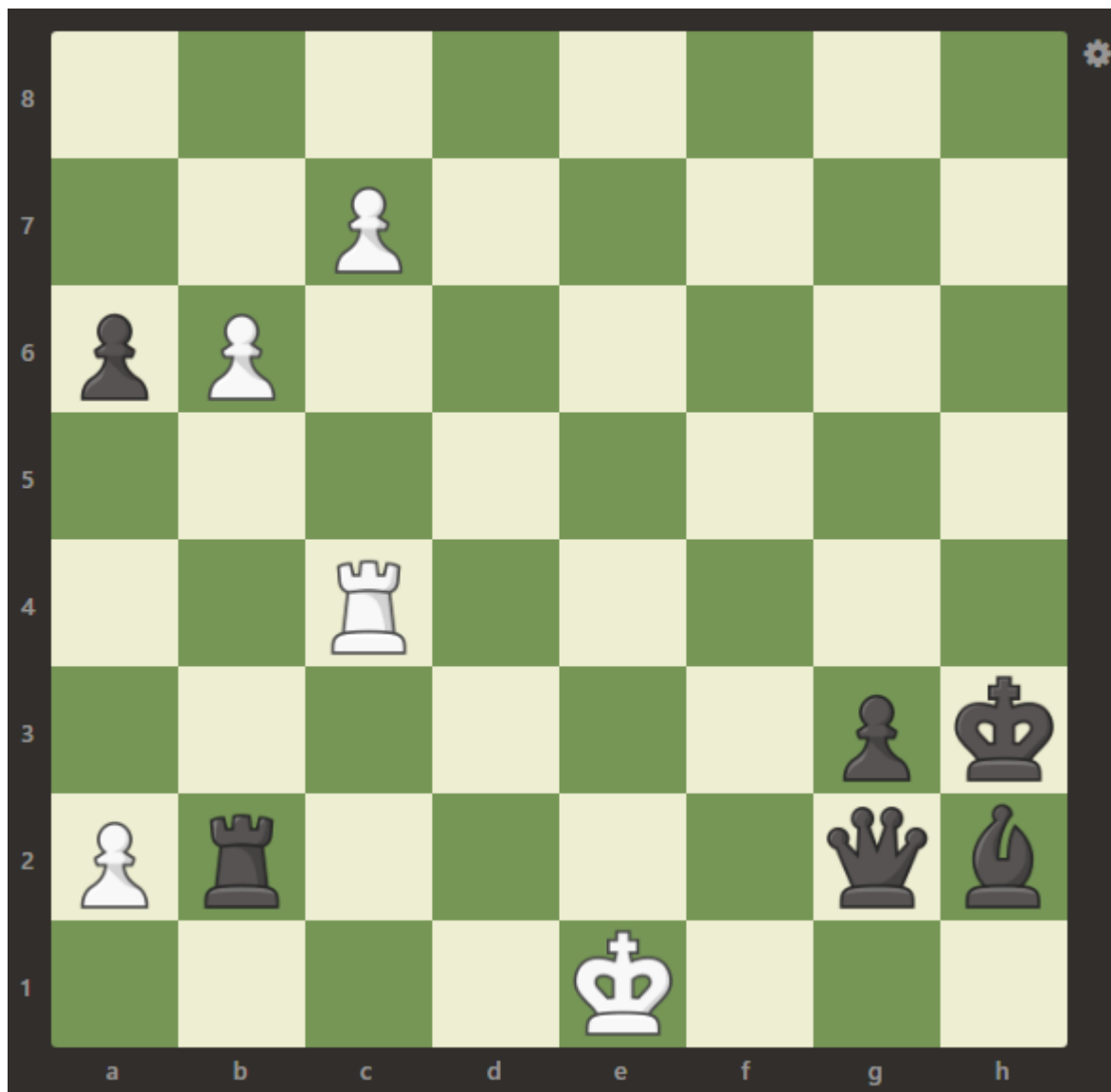


O peão chegando na última casa (**8ª linha**) do tabuleiro ele será promovido a uma dama, cavalo, torre ou bispo!

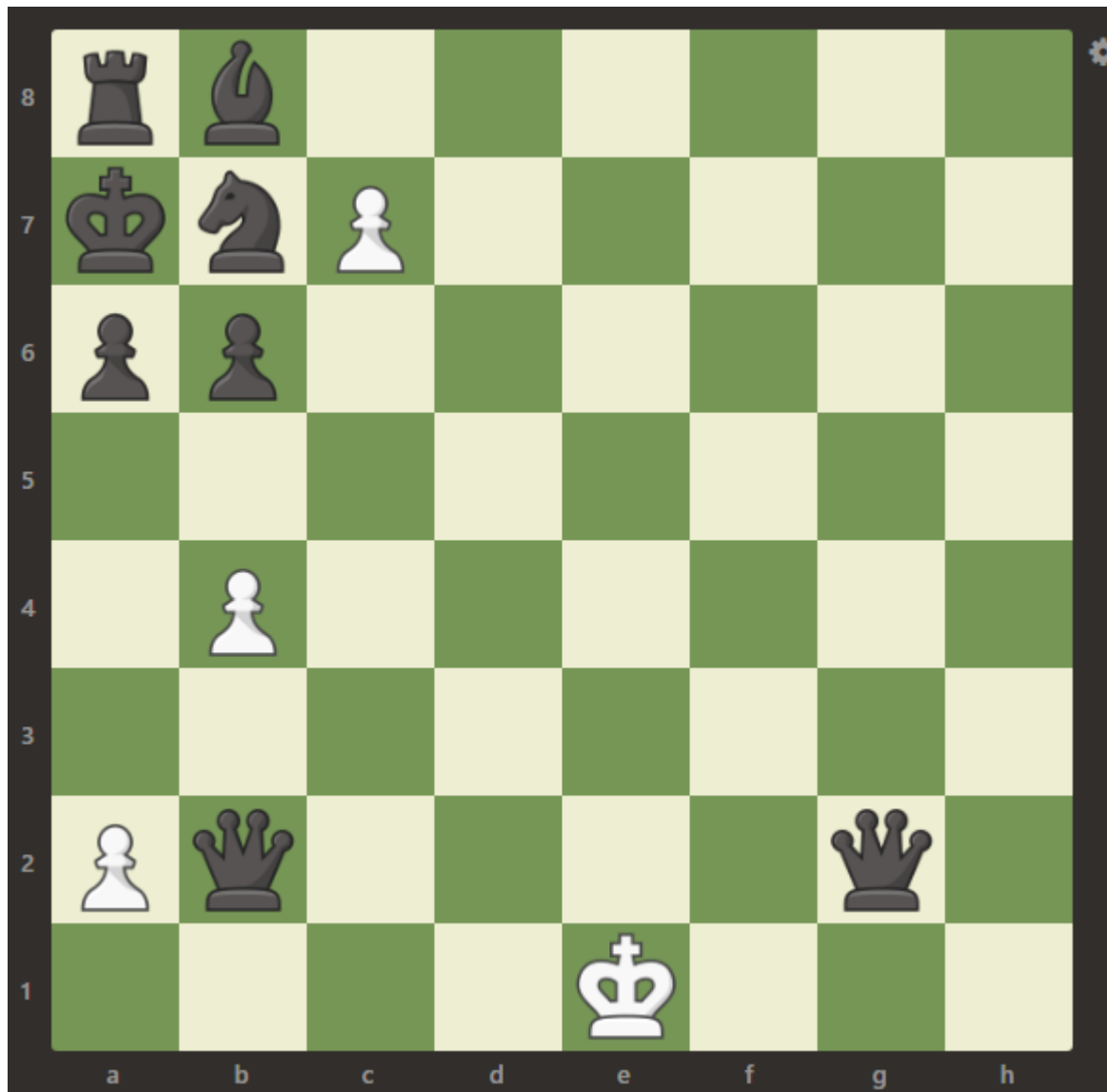
# Desafios Propostos



**Pergunta:** Qual seria a melhor promoção das Brancas nesta posição?



**Pergunta:** Qual seria a melhor promoção das Brancas nesta posição?



**Pergunta:** Qual seria a melhor promoção das Brancas nesta posição?

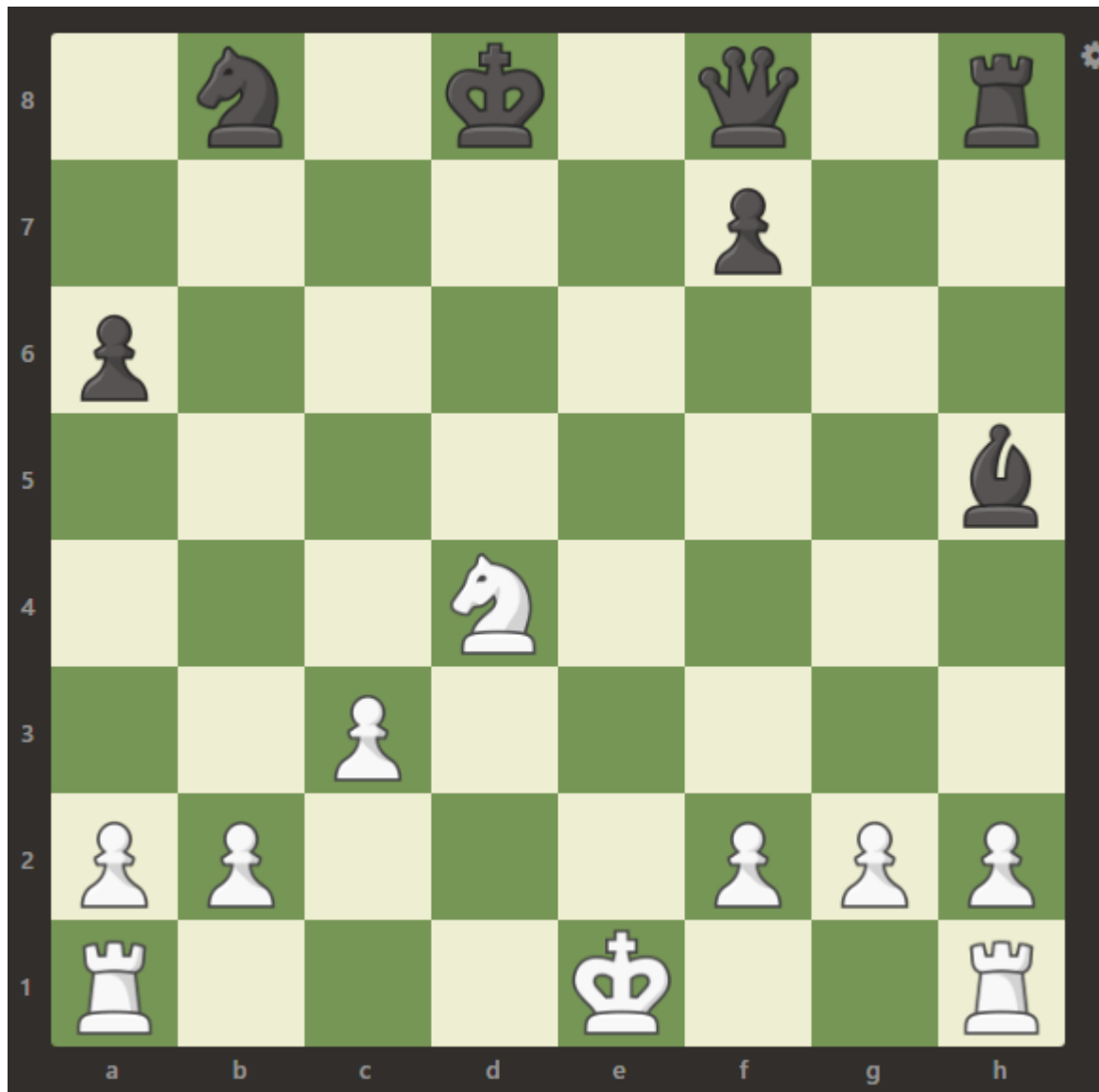
# Roque, um movimento especial no xadrez.



## Não podemos rocar nas seguintes situações:

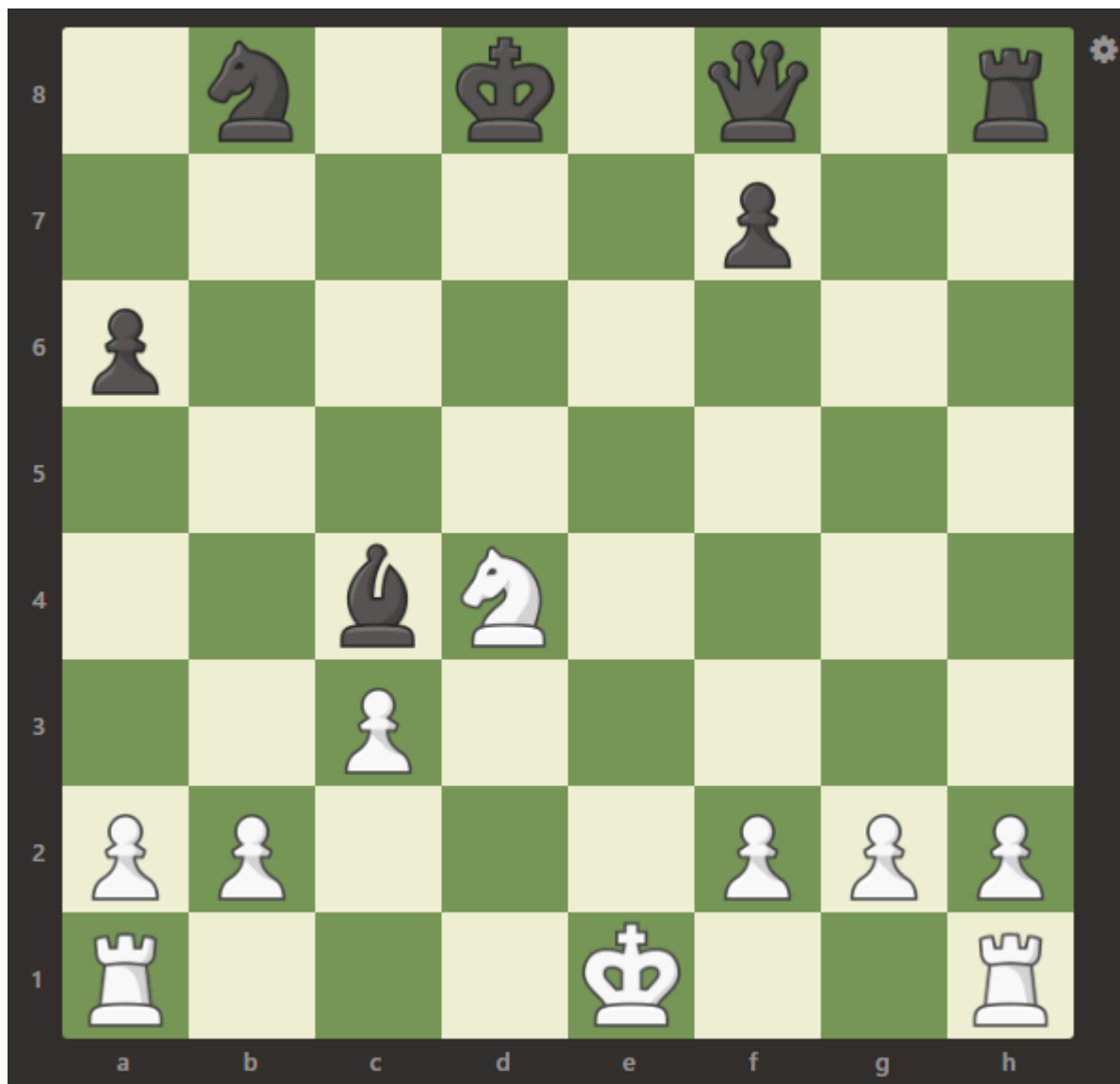
1. Quando o Rei está em xeque;
2. Quando o Rei já fez algum movimento anterior;
3. Quando a Torre, que vai rocar, já fez algum movimento anterior;
4. Quando o Rei ficar em xeque após o roque;
5. Quando o Rei passar por uma casa que está atacada pelo adversário.

# Desafios Propostos



**Pergunta:** As Brancas poderiam executar qual Roque nesta posição?





**Pergunta:** As Brancas poderiam executar qual Roque nesta posição?



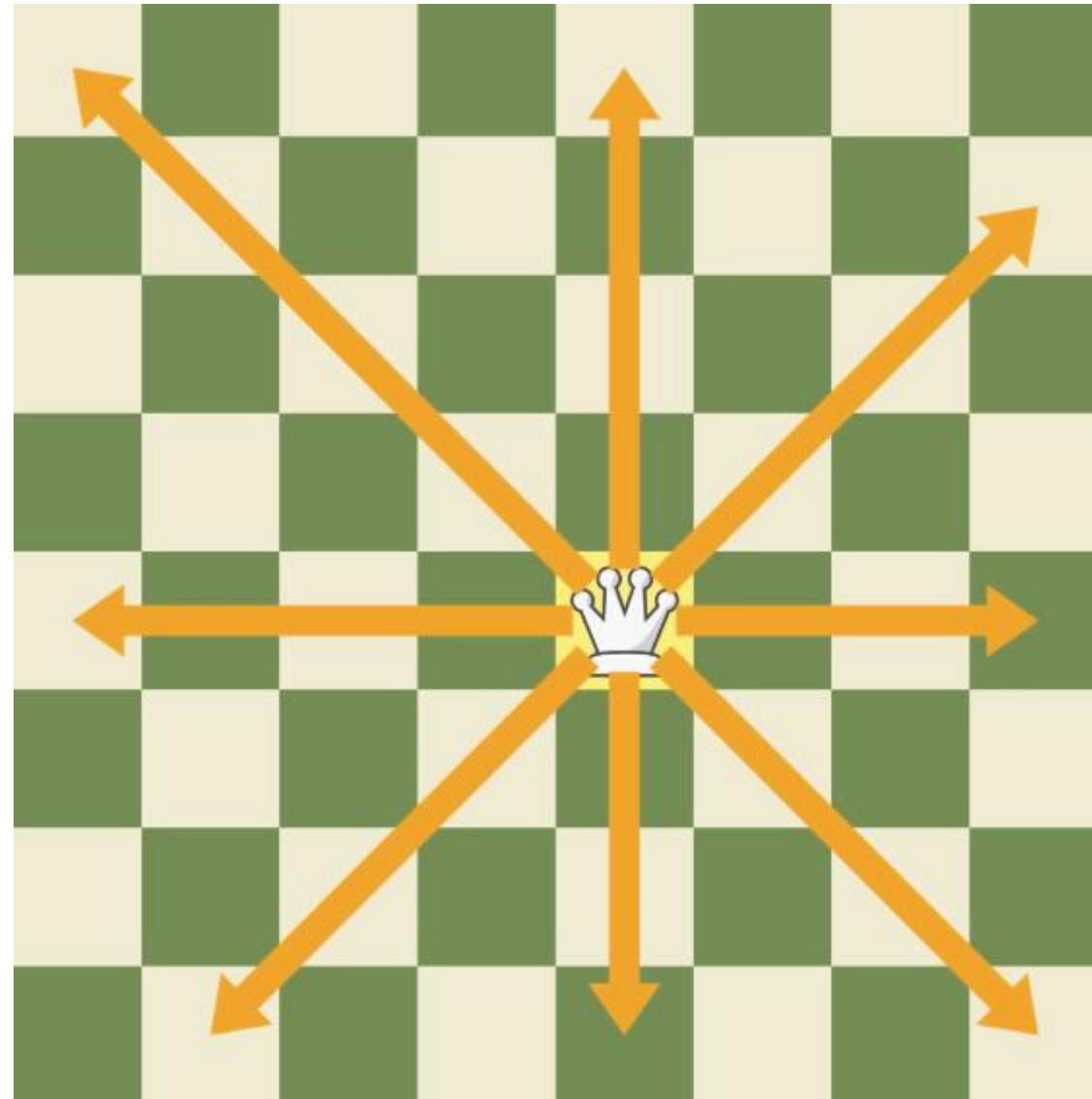
**Pergunta:** As Brancas poderiam executar qual Roque nesta posição?

# Xeque-mate no xadrez

**Significa que o Rei adversário está morto**

**Exemplos de xeque-mates no xadrez**

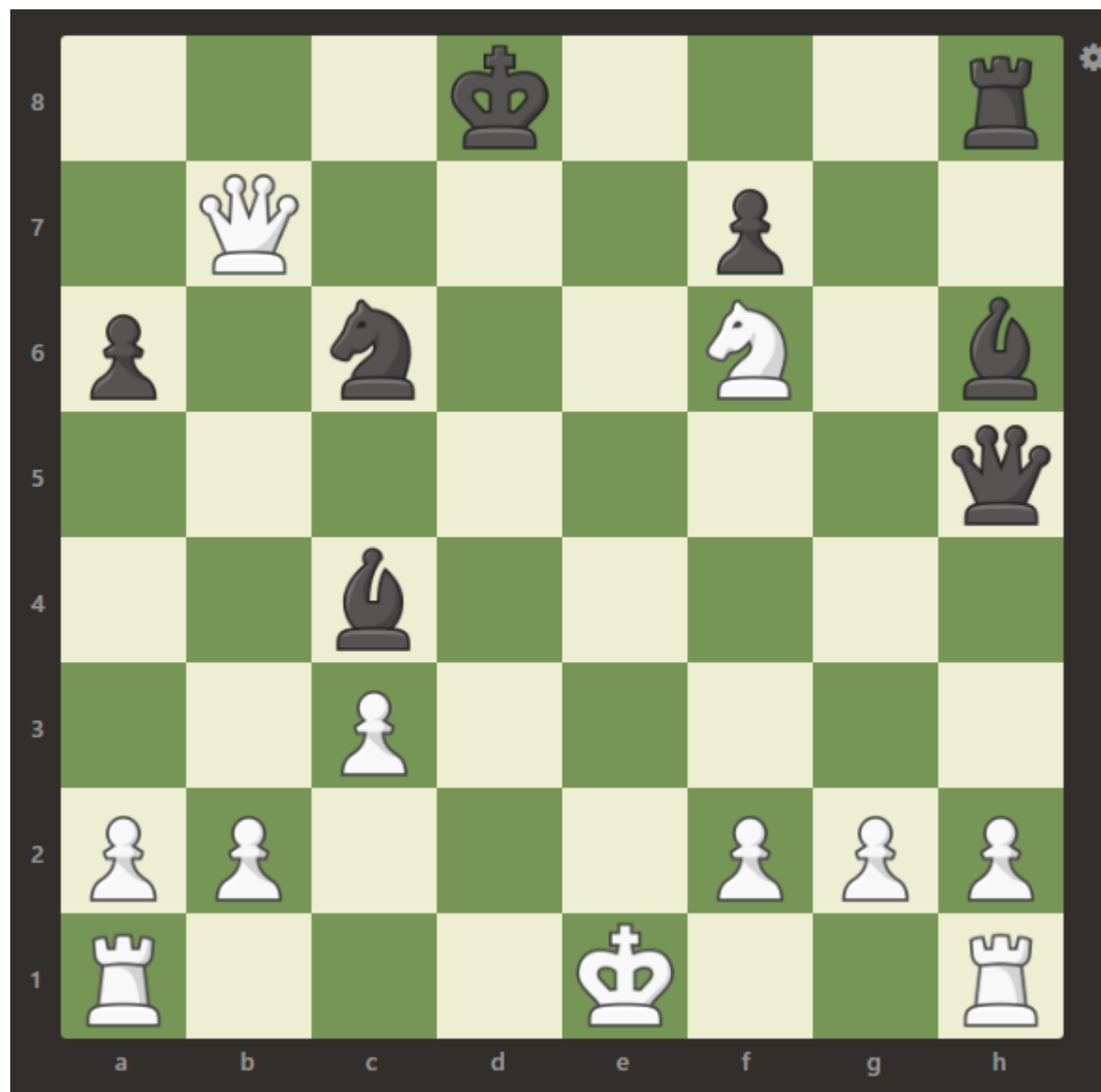
# Xeque-mate de Dama.



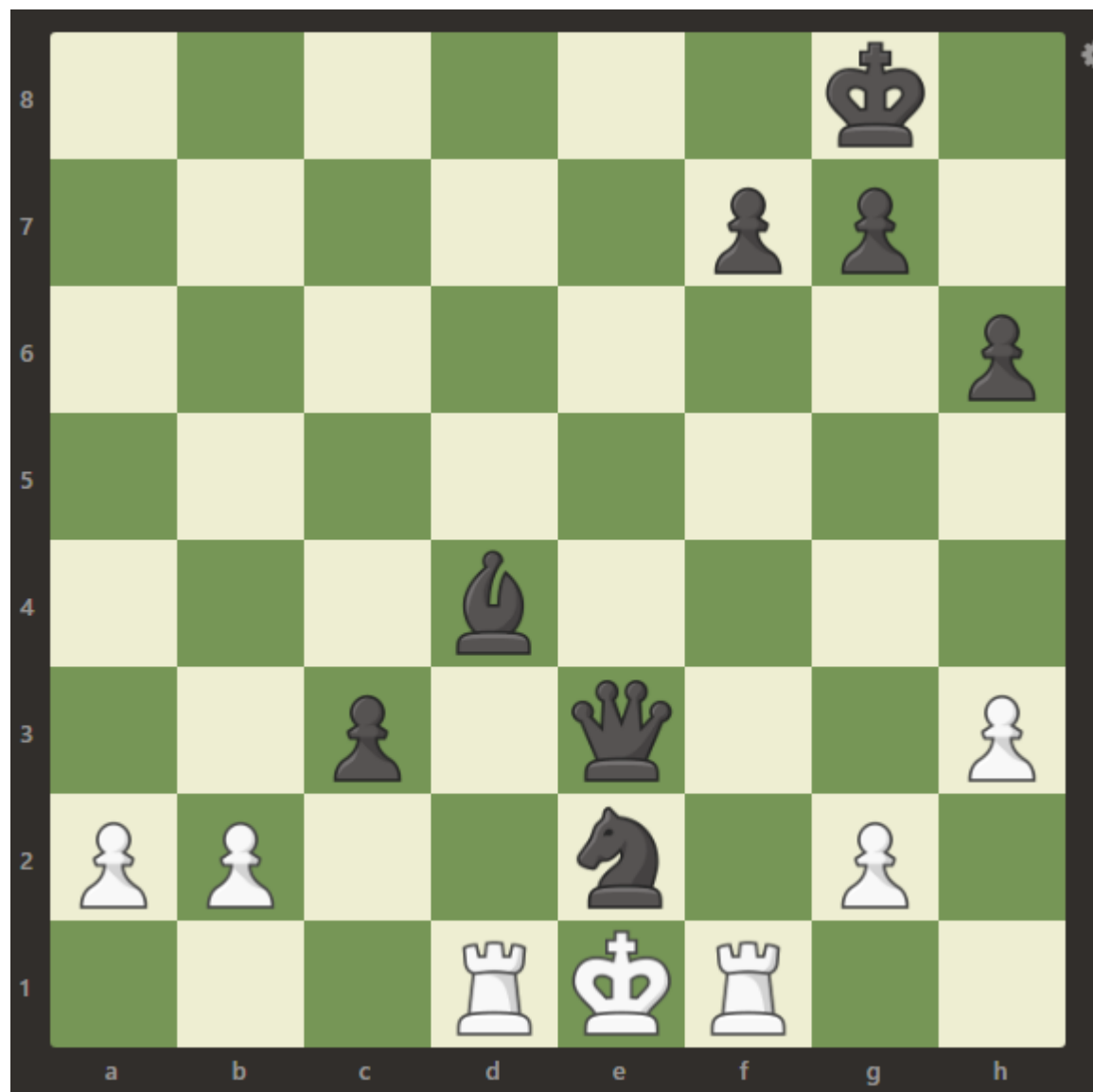
# Desafios Propostos



**Pergunta:** Que lance é preciso ser feito para que a Dama Branca dê xeque-mate no Rei Preto?



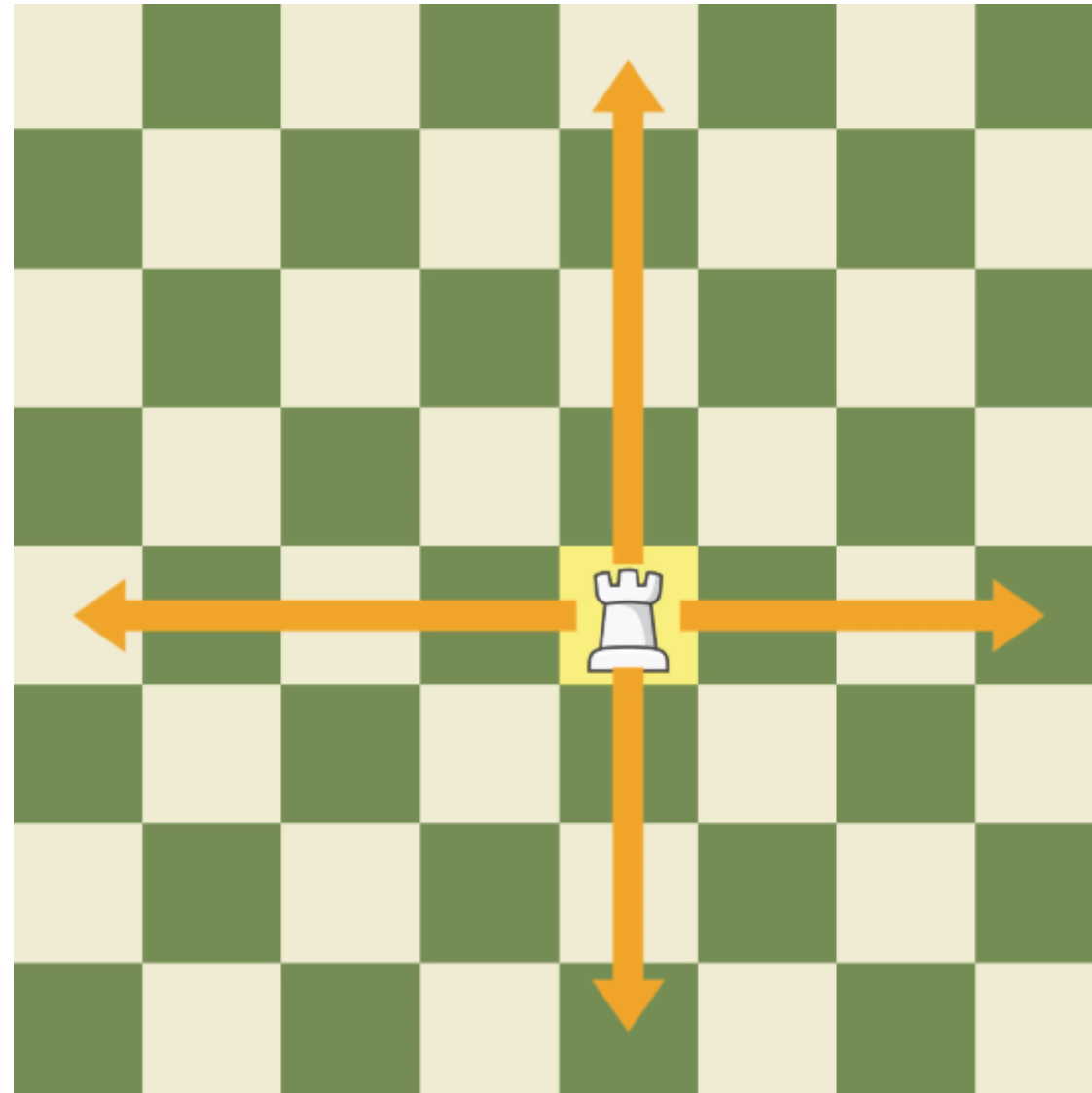
**Pergunta:** Que lance é preciso ser feito para que a Dama Preta dê xeque-mate no Rei Branco?



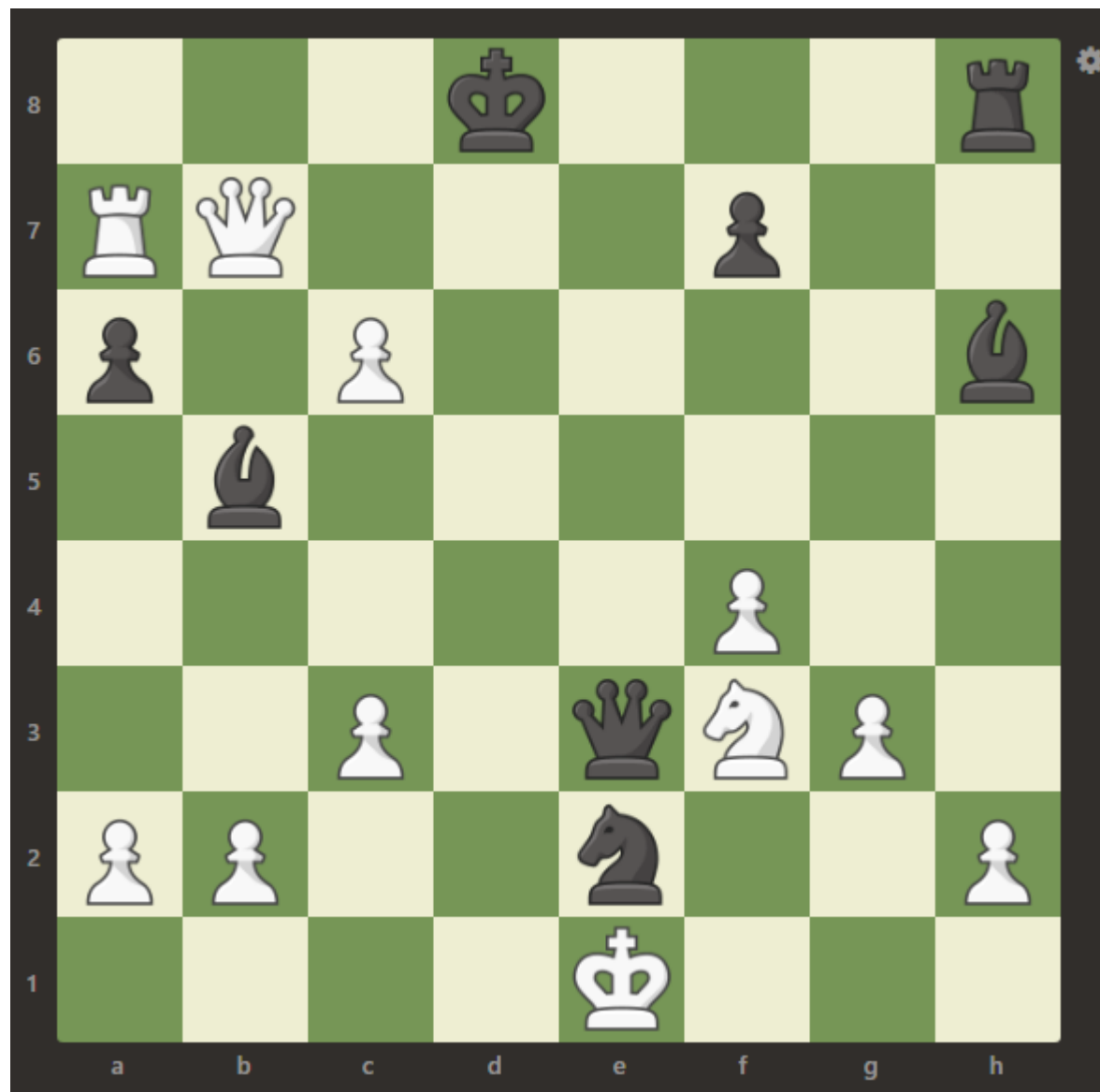
**Pergunta:** Que lance é preciso ser feito para que a Dama Preta dê xeque-mate no Rei Branco?



# Xeque-mate de Torre.



# Desafios Propostos



**Pergunta:** Que lance é preciso ser feito para que a Torre Branca dê xeque-mate no Rei Preto?

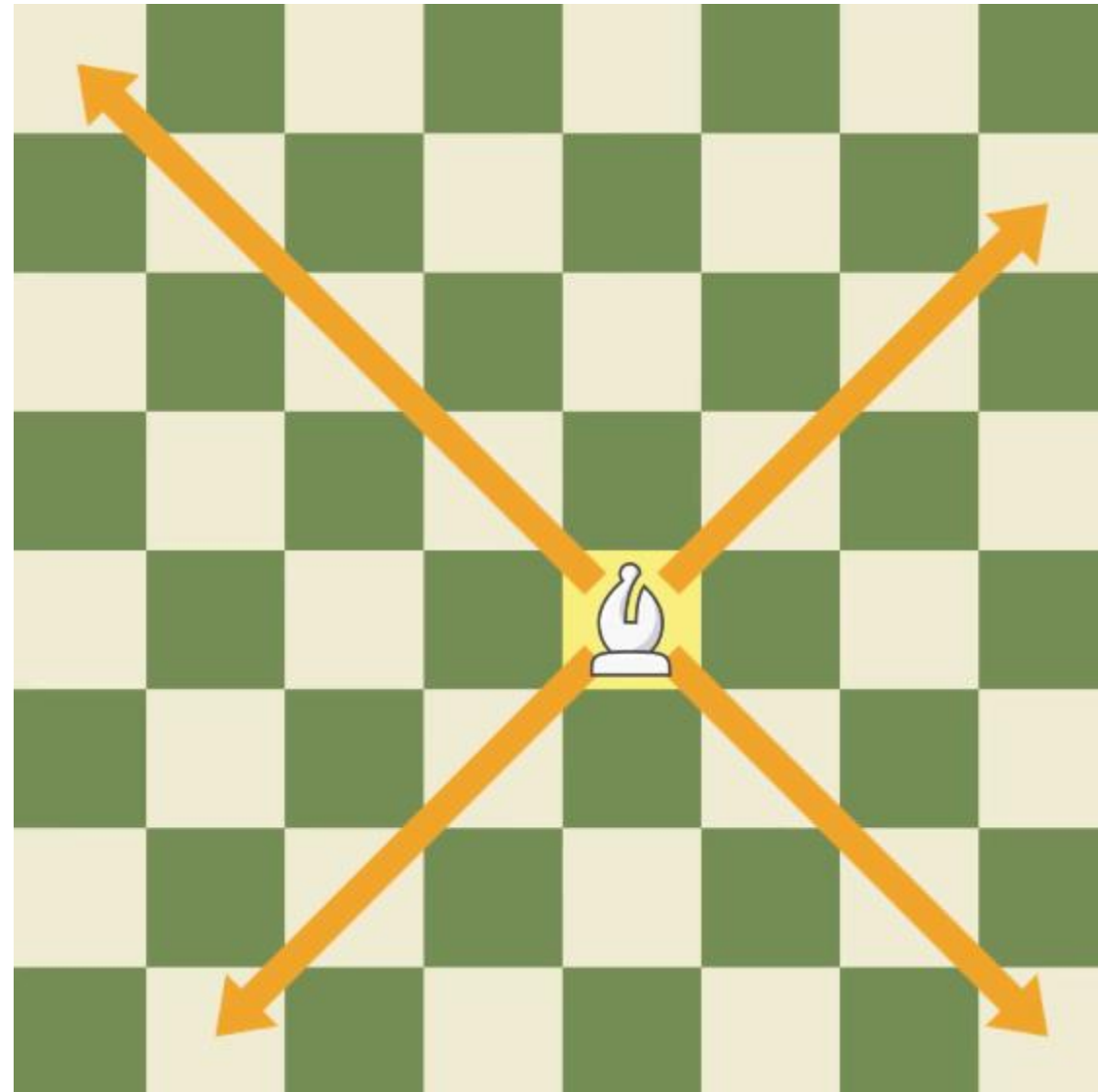


**Pergunta:** Que lance é preciso ser feito para que a Torre Branca dê xeque-mate no Rei Preto?



**Pergunta:** Que lance é preciso ser feito para que a Torre Branca dê xeque-mate no Rei Preto?

# Xeque-mate de Bispo.

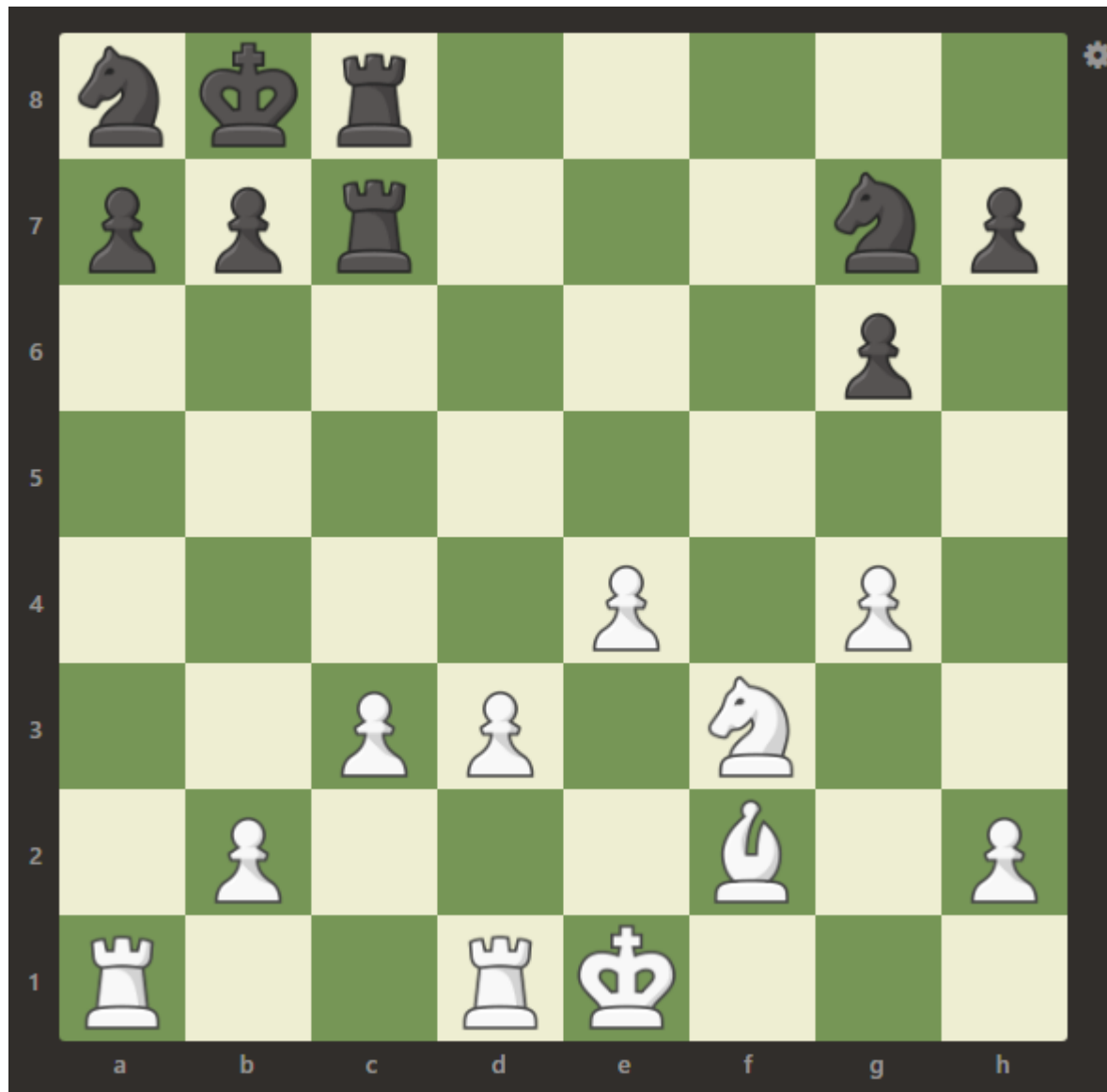


# Desafios Propostos



**Pergunta:** Que lance é preciso ser feito para que o Bispo Branco dê xeque-mate no Rei Preto?



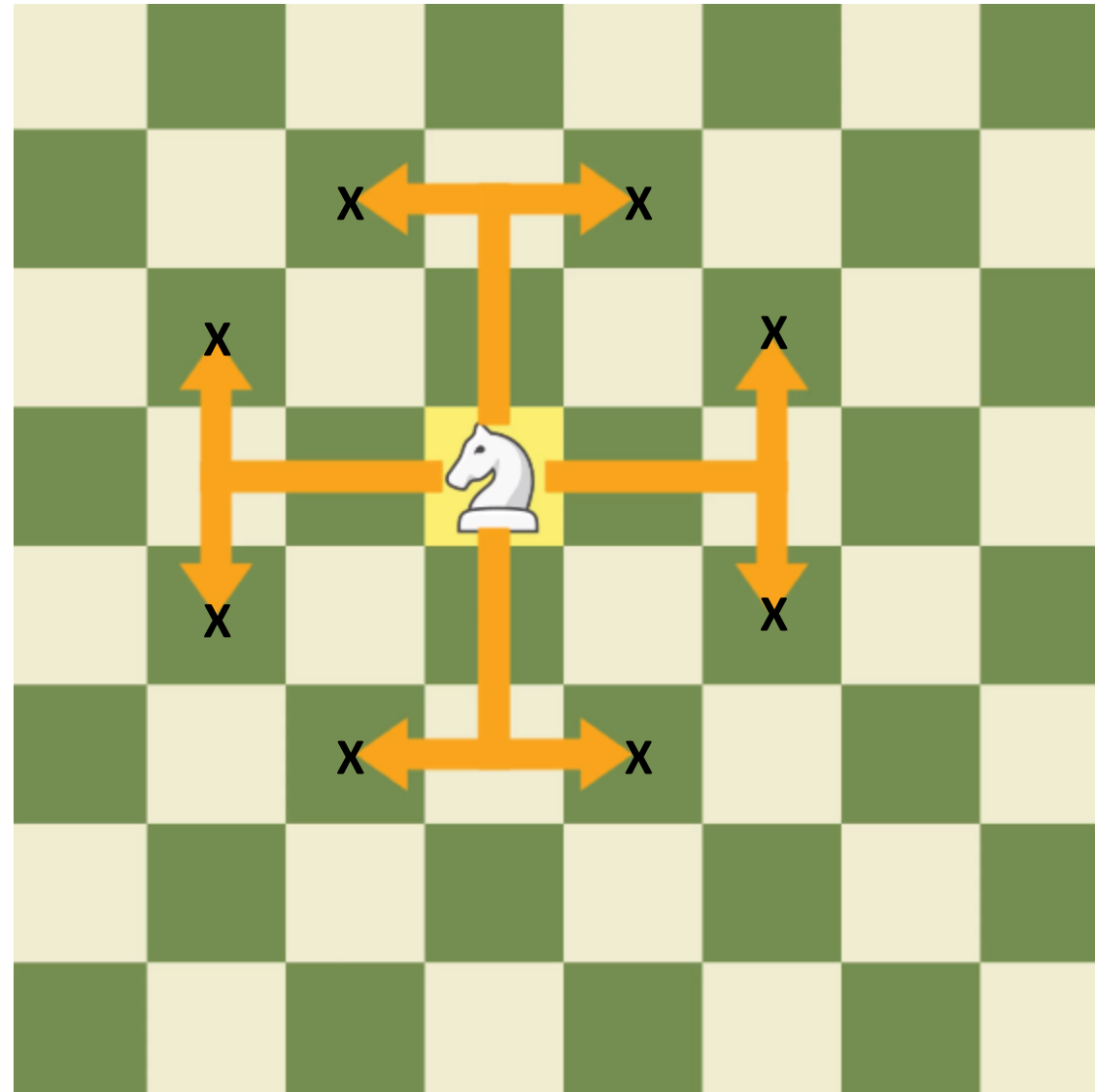


**Pergunta:** Que lance é preciso ser feito para que o Bispo Branco dê xeque-mate no Rei Preto?

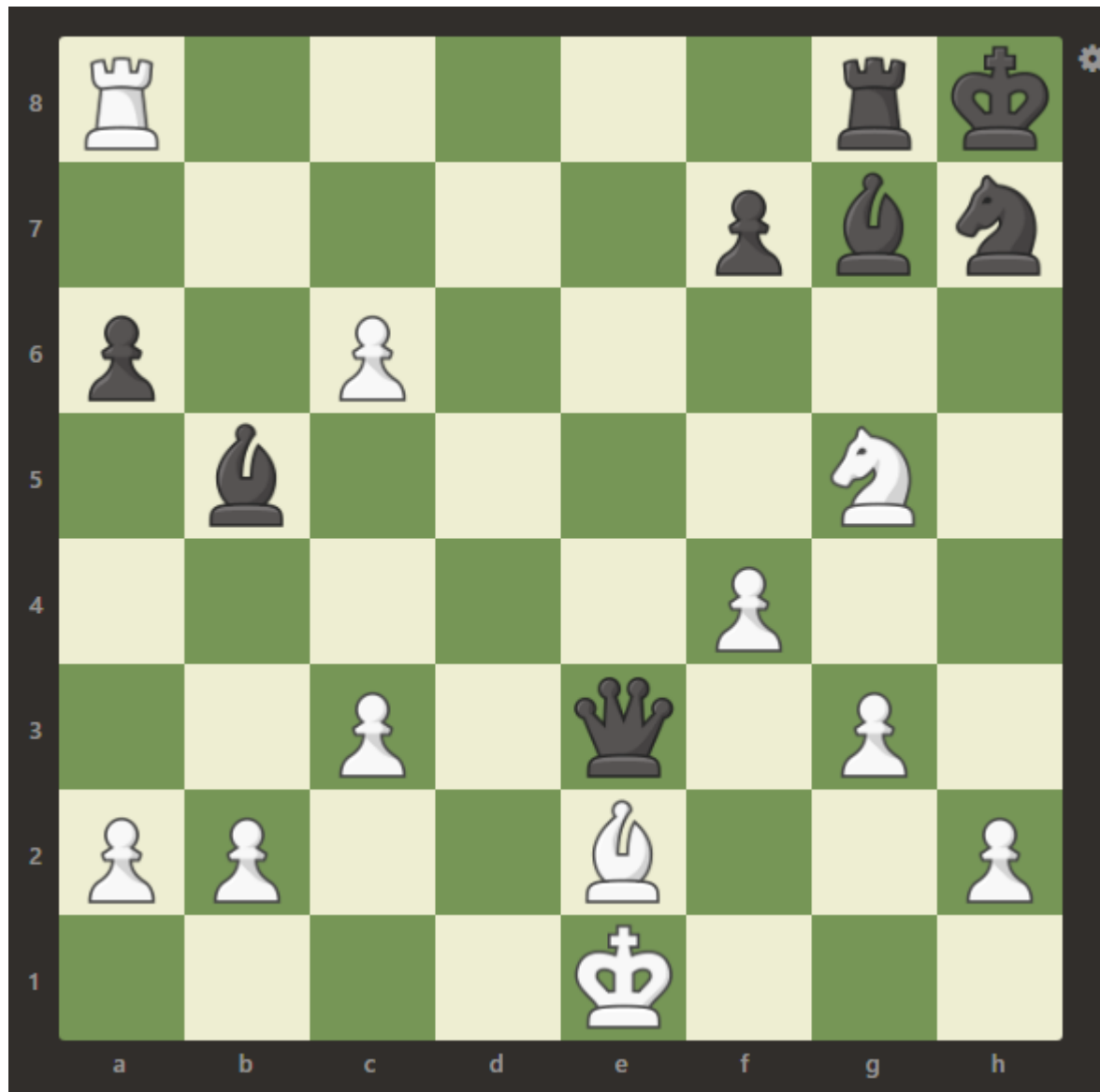


**Pergunta:** Que lance é preciso ser feito para que o Bispo Branco dê xeque-mate no Rei Preto?

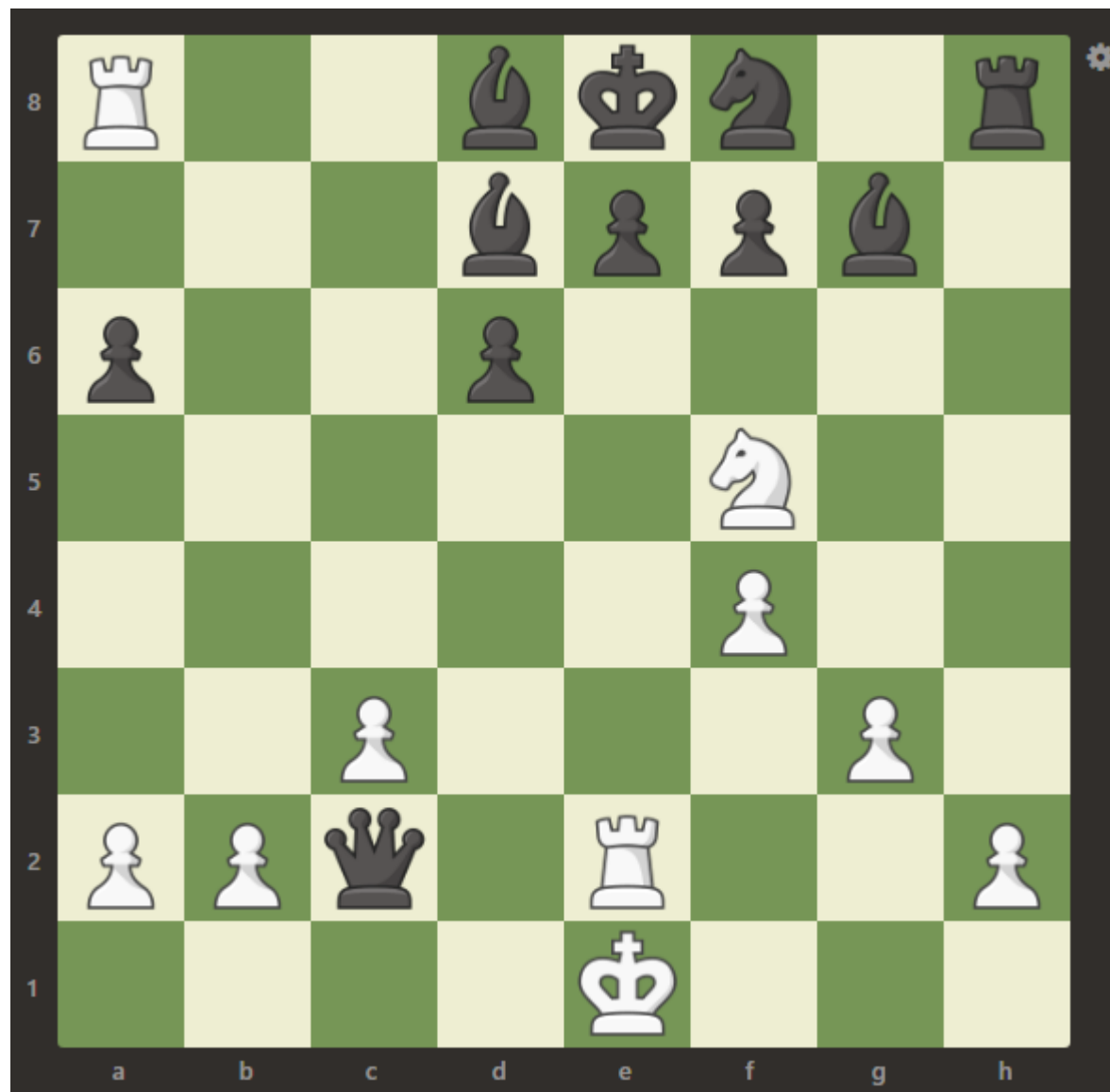
# Xeque-mate de Cavalo.



# Desafios Propostos



**Pergunta:** Que lance é preciso ser feito para que o Cavalo Branco dê xeque-mate no Rei Preto?

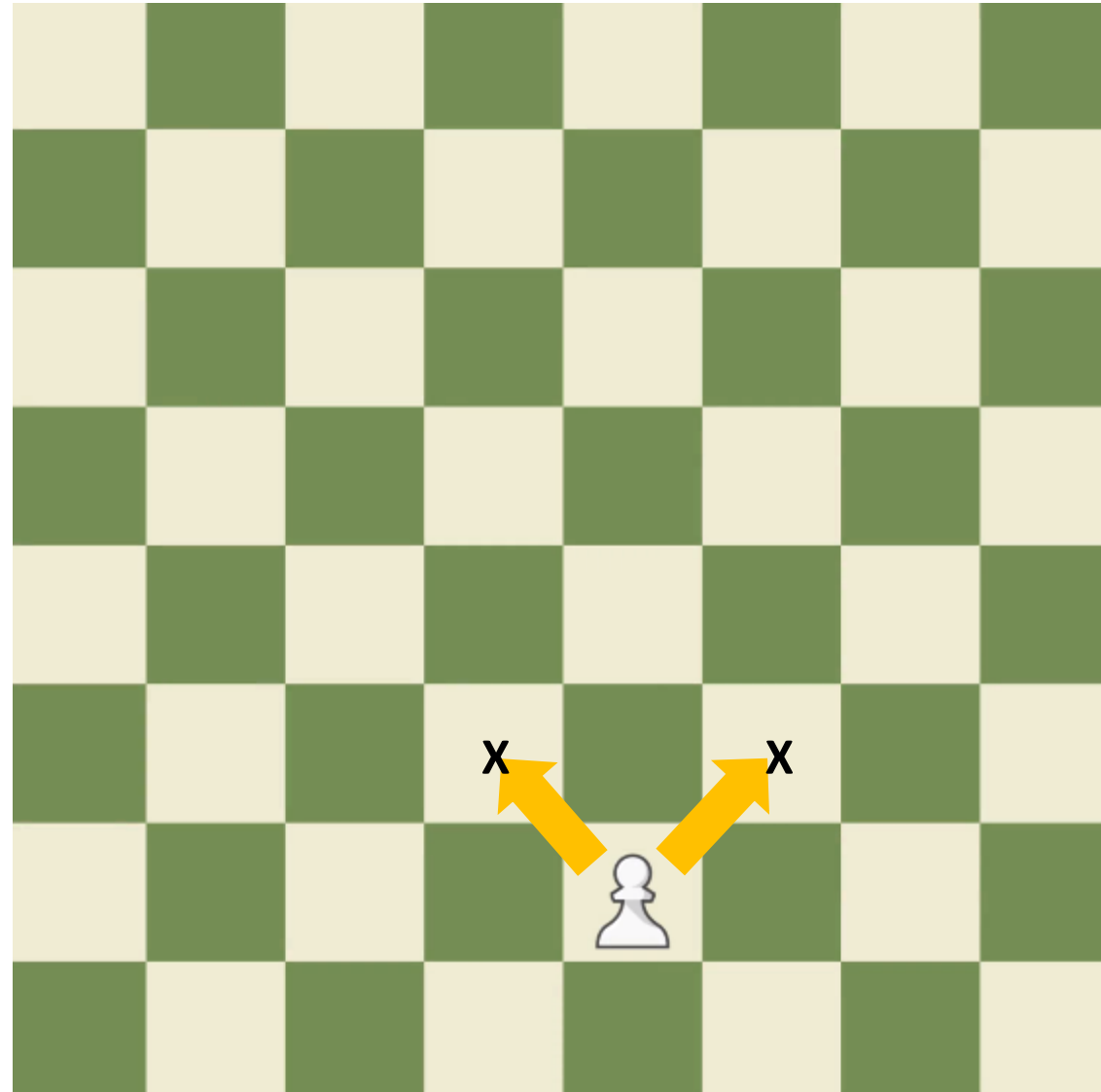


**Pergunta:** Que lance é preciso ser feito para que o Cavalo Branco dê xeque-mate no Rei Preto?



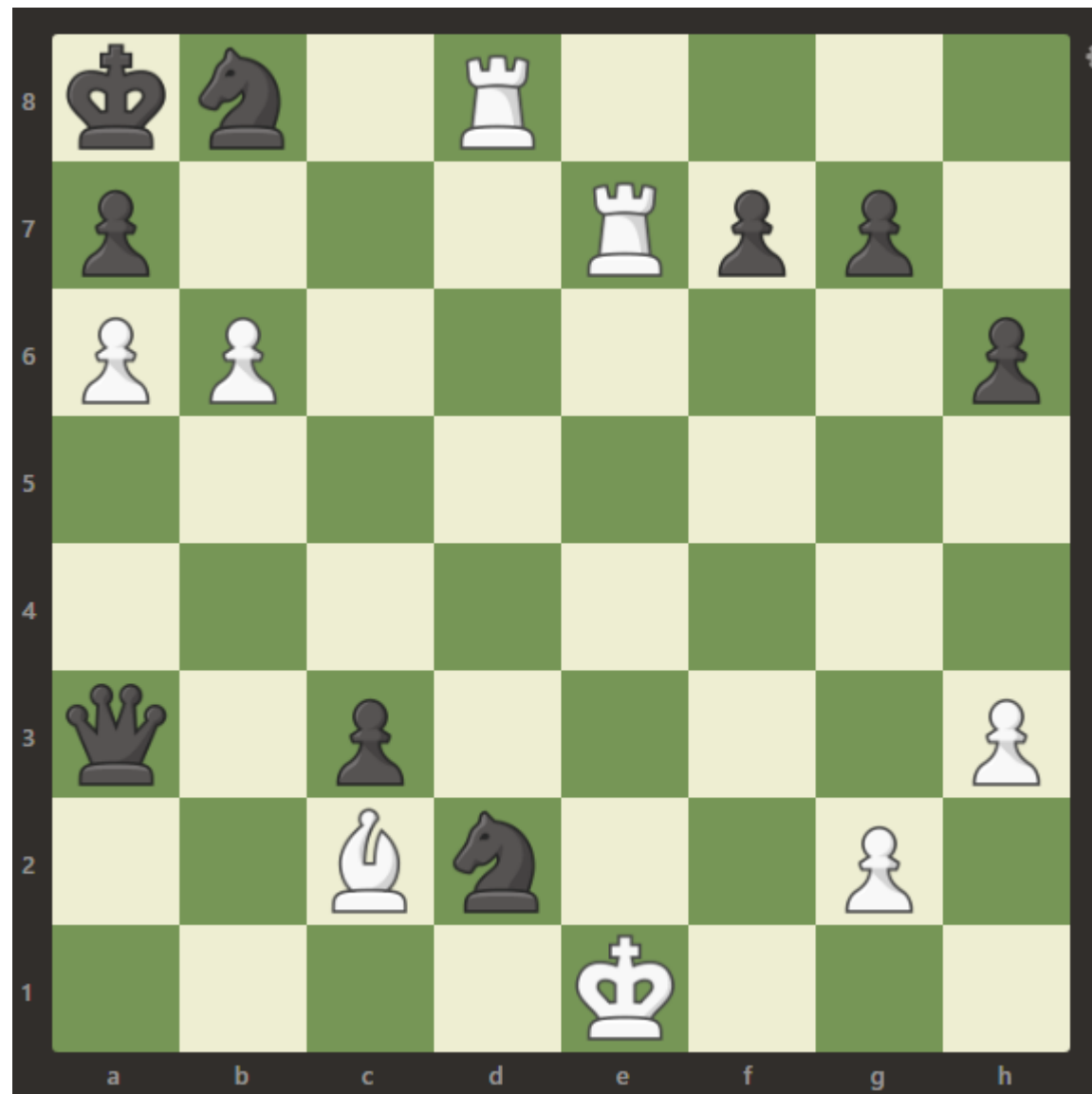
**Pergunta:** Que lance é preciso ser feito para que o Cavalo Branco dê xeque-mate no Rei Preto?

# Xeque-mate de Peão.





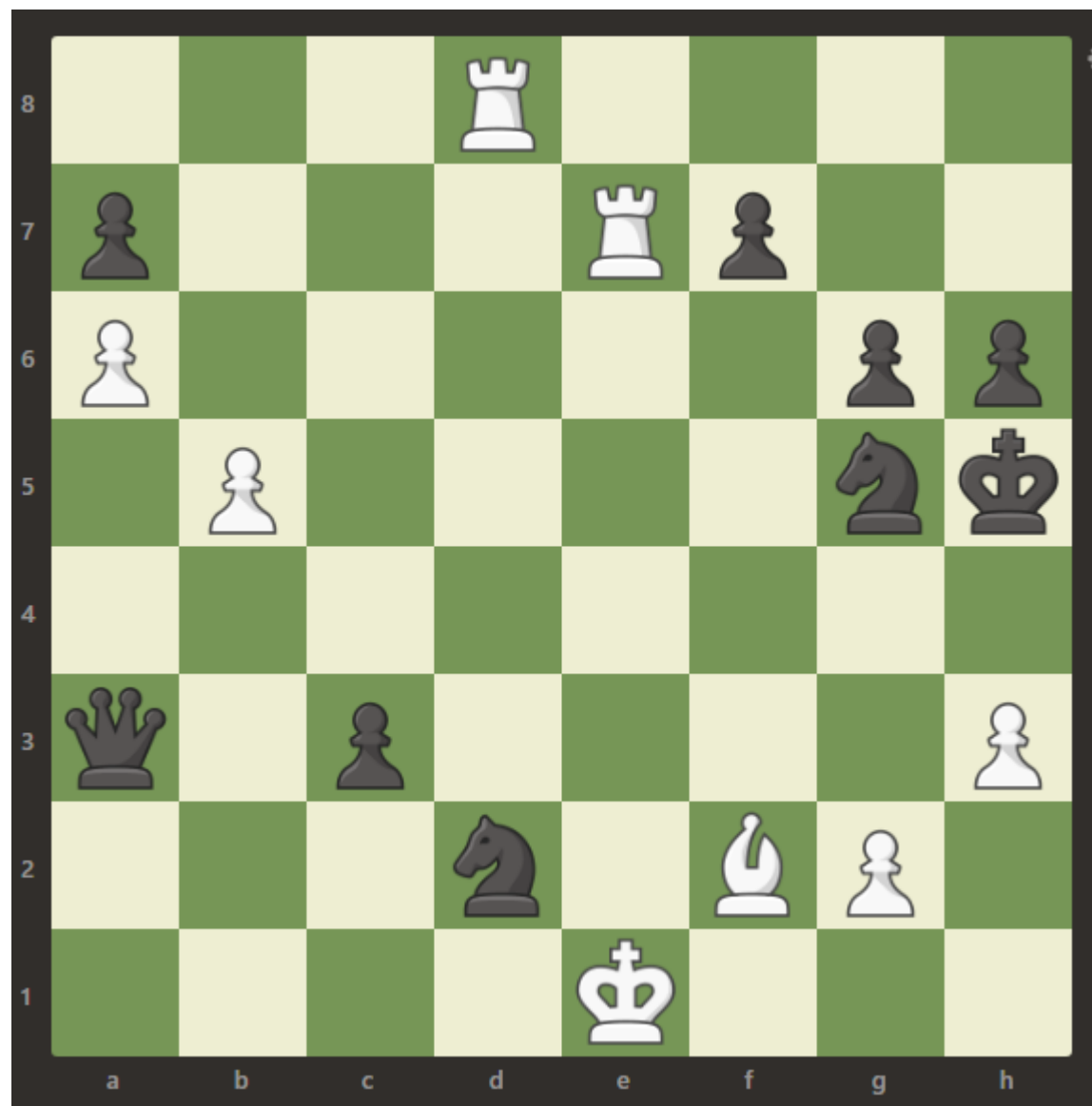
# Desafios Propostos



**Pergunta:** Que lance é preciso ser feito para que o Peão Branco dê xeque-mate no Rei Preto?



**Pergunta:** Que lance é preciso ser feito para que o Peão Branco dê xeque-mate no Rei Preto?




**Pergunta:** Que lance é preciso ser feito para que o Peão Branco dê xeque-mate no Rei Preto?

# Curso de Xadrez



**@academiachesscafe**

 **(35) 9.8884-2505**