


Curso de Xadrez



@academiachesscafe

 **(35) 9.8884-2505**

Metodologia do Curso de Xadrez da Academia Chess Café - Qualificação



Academia de Xadrez Chess Café



Metodologia do Curso de Xadrez da Academia Chess Café - Fundamentação



Fases do Jogo

Bases de Estudo

Suporte de Estudo

1. Abertura

- 1. Fundamentos de abertura
- 2. Repertório de aberturas

2. Meio-Jogo

- 1. Fundamentos de meio-jogo
- 2. Fundamentos entre abertura e meio-jogo

3. Final

- 1. Fundamentos de final
- 2. Finais teóricos

1. Análise


2. Tática

3. Estratégia

4. Cálculo

5. Concentração

Nível 1: Xadrez Estrutural



N1 - QLF 3: Xadrez Estrutural - Avançado
(Abertura, meio-jogo e final)

- 3. Conceitos estruturais de análise, cálculo e concentração
- 2. Princípios estruturais de análise, tática e estratégia
- 1. Elementos estruturais do jogo de xadrez

N1 - QLF 2: Xadrez Estrutural - Intermediário
(Abertura, meio-jogo e final)

- 3. Conceitos essenciais de análise, cálculo e concentração
- 2. Princípios essenciais de análise, tática e estratégia
- 1. Elementos essenciais do jogo de xadrez

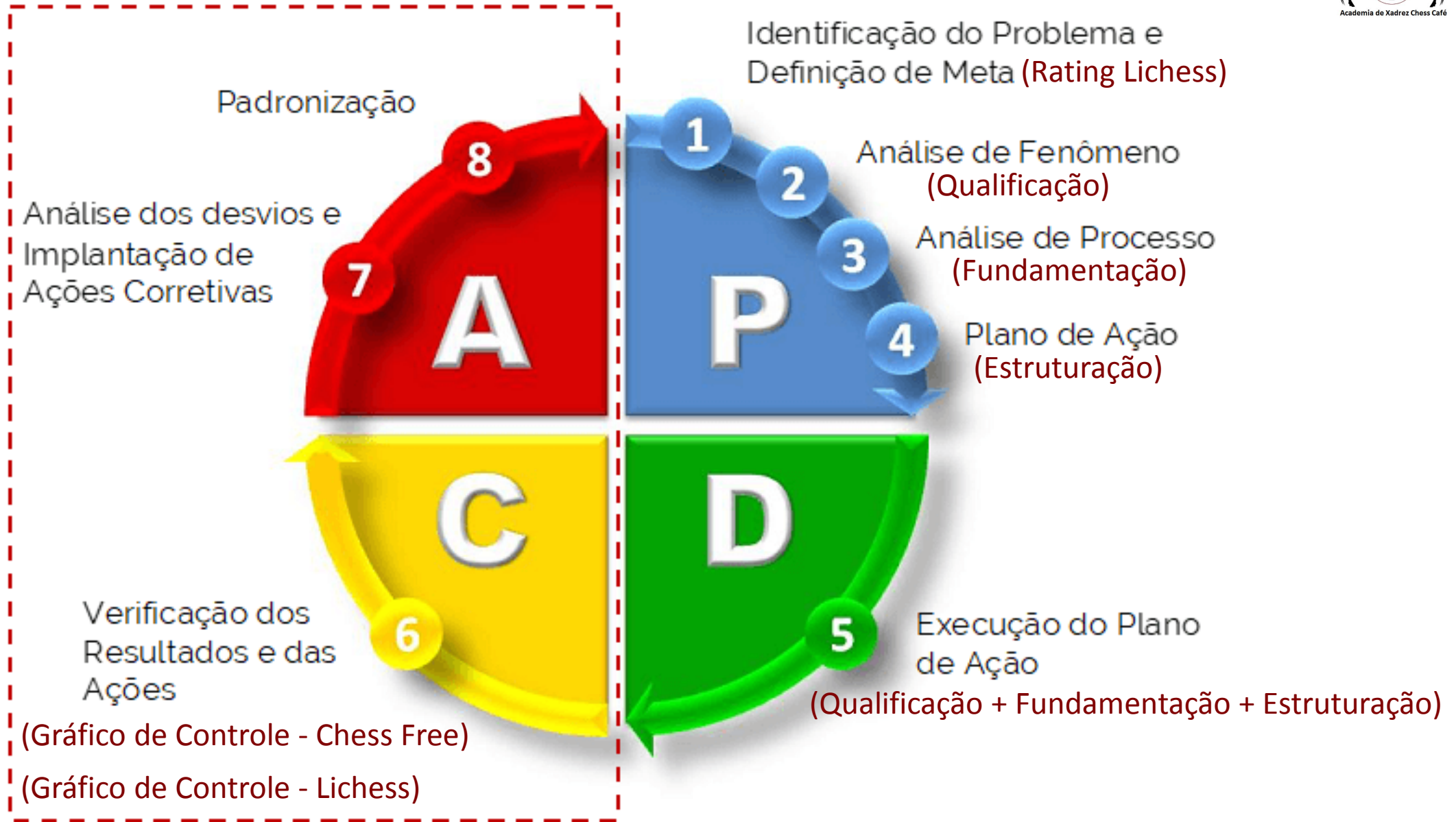
N1 - QLF 1: Xadrez Estrutural - Básico
(Abertura, meio-jogo e final)

- 3. Conceitos fundamentais do jogo de xadrez
- 2. Princípios fundamentais do jogo de xadrez
- 1. Elementos fundamentais do jogo de xadrez

Metodologia do Curso de Xadrez da Academia Chess Café - Melhoria



ACOMPANHAMENTO DOS RESULTADOS





Curso de Xadrez

Xadrez Estrutural*



Todas as idades
a partir de 10 anos



Nível 1 - Qualificação 1 - Aula 1

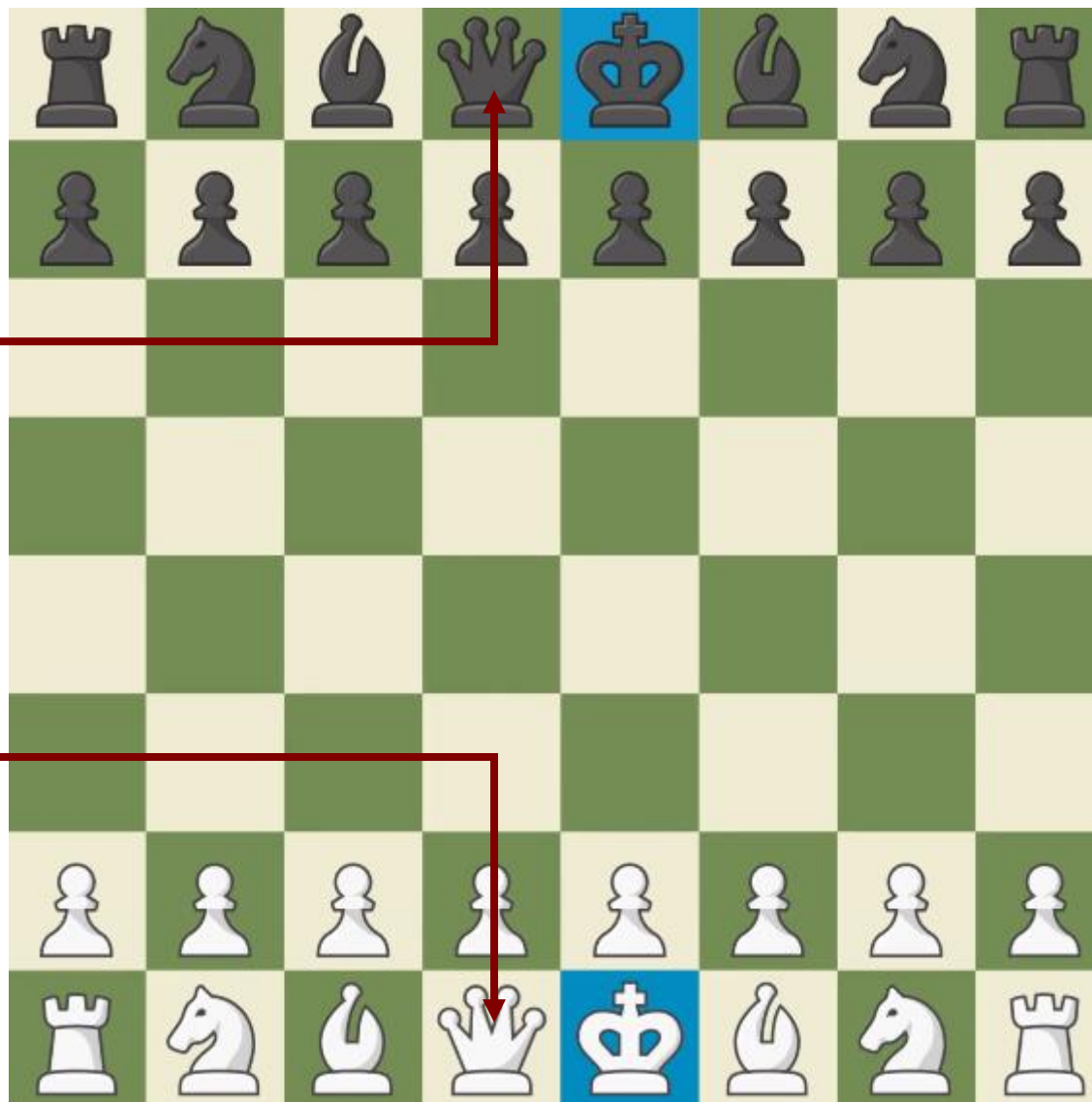
Objetivos do Nível 1 - Qualificação 1 - Aula 1



1. Elementos, princípios e conceitos fundamentais do jogo de xadrez
2. Os movimentos das peças de Xadrez

O tabuleiro, o posicionamento das peças e o objetivo do jogo de xadrez

Casa Branca:
Direita do adversário!



Dama Preta: Casa Preta!

Dama Branca: Casa Branca!



Casa Branca:
Sua direita!

Objetivo do Jogo de Xadrez: Dar xeque-mate no Rei adversário!

O valor relativo* das peças de xadrez



Cavalo



Bispo



Torre



Dama



Rei

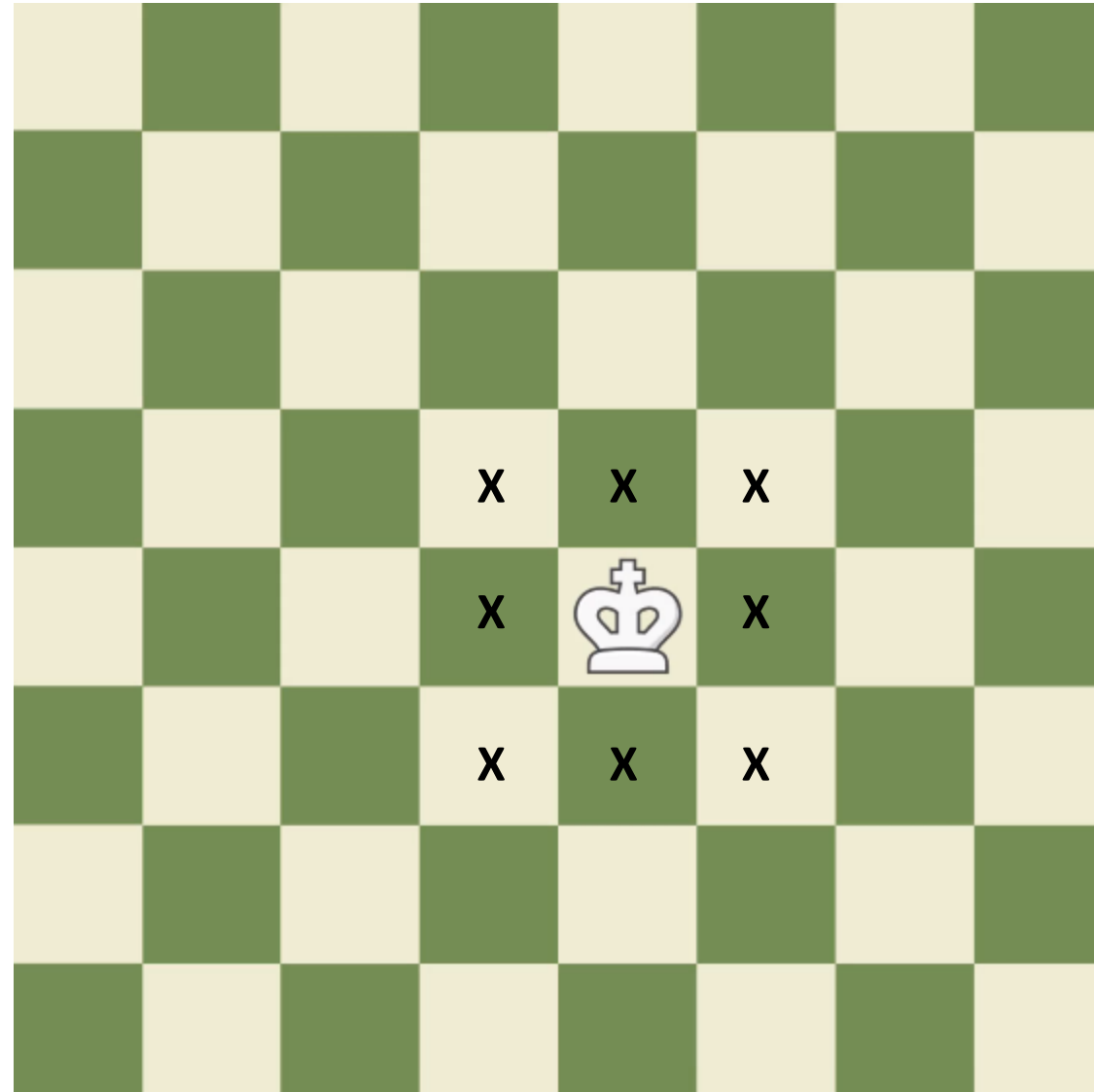


Não tem valor relativo, pois é a peça de maior valor no xadrez

*Apenas para criar um “padrão relativo” de valor entre as peças de xadrez.

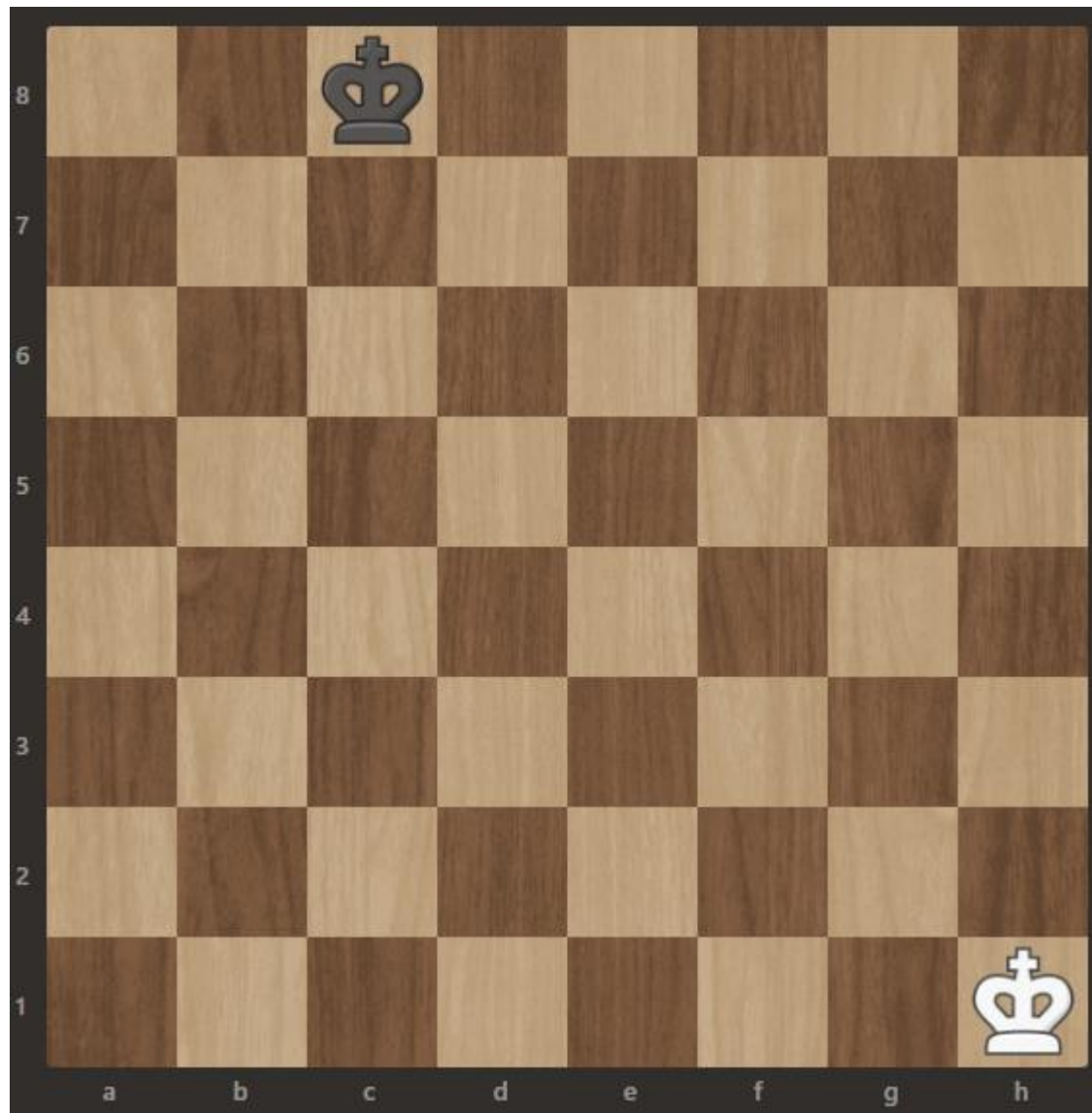
O movimento das peças do xadrez

Rei: É a peça mais importante do xadrez.



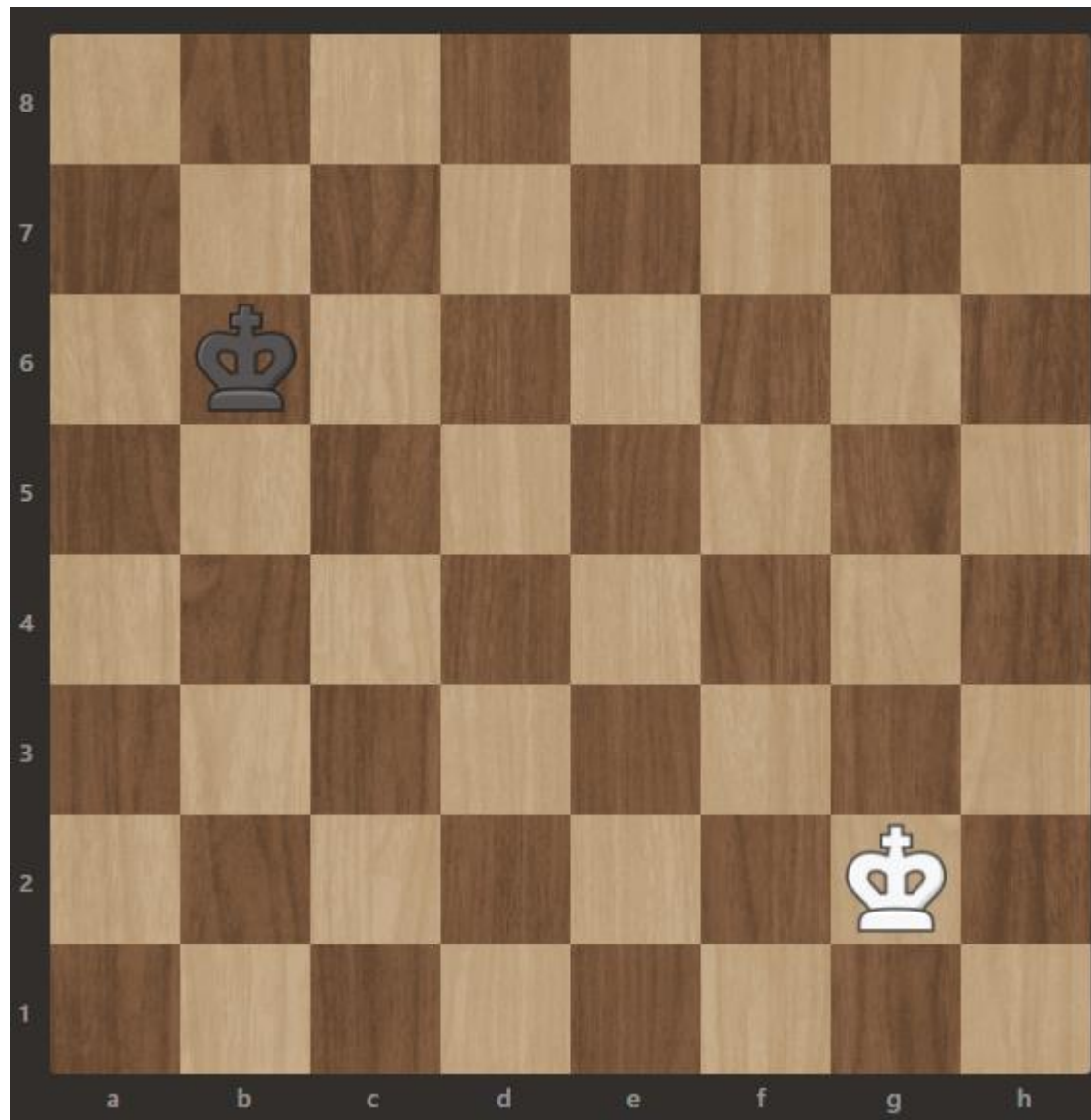
Movimento: Move-se em todas as direções, mas uma casa por vez.

Desafios Propostos



Pergunta: Quantas casas o Rei Branco poderia ir nesta posição?

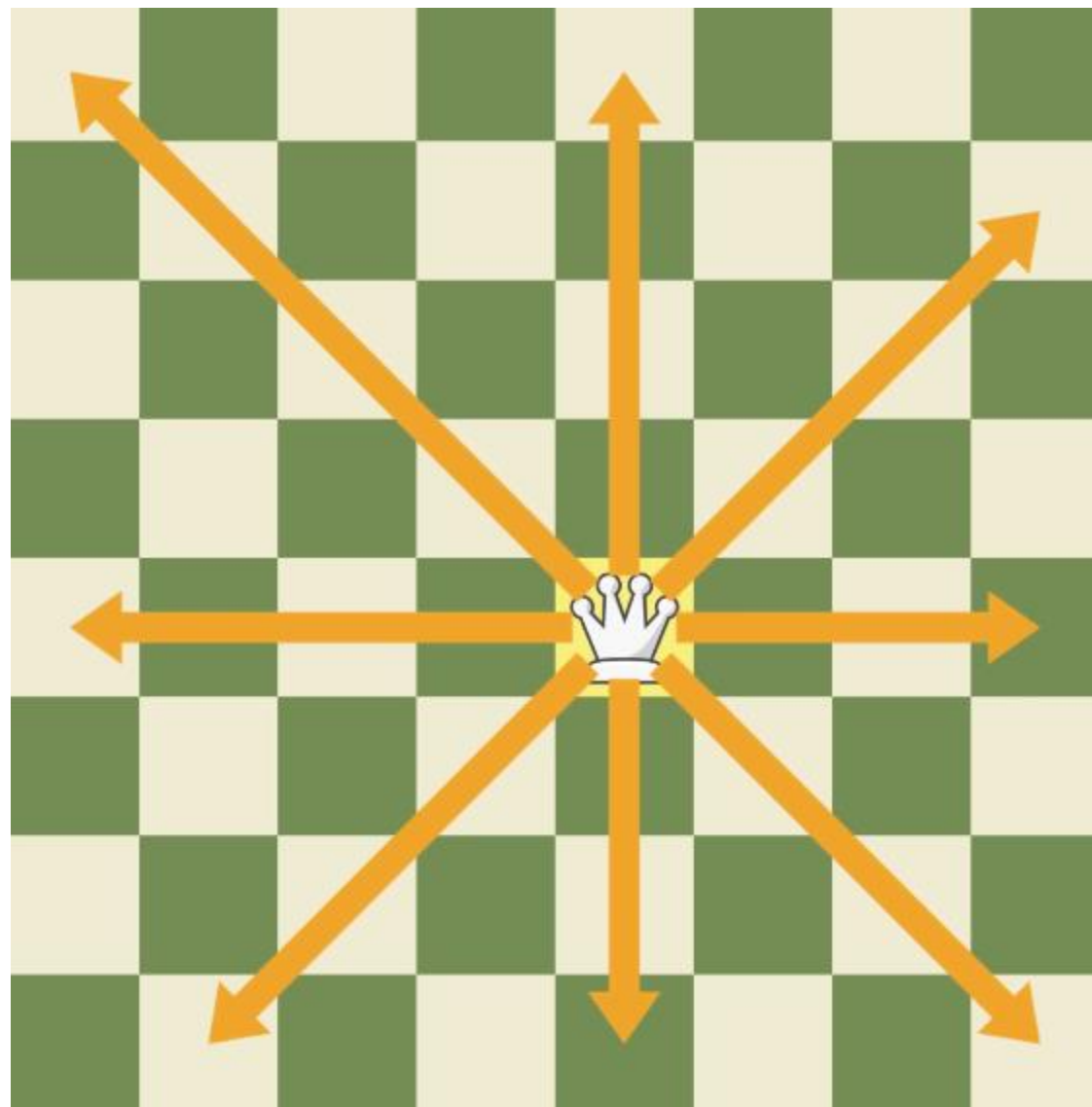
Pergunta: Quantas casas o Rei Preto poderia ir nesta posição?



Pergunta: Quantas casas o Rei Branco poderia ir nesta posição?

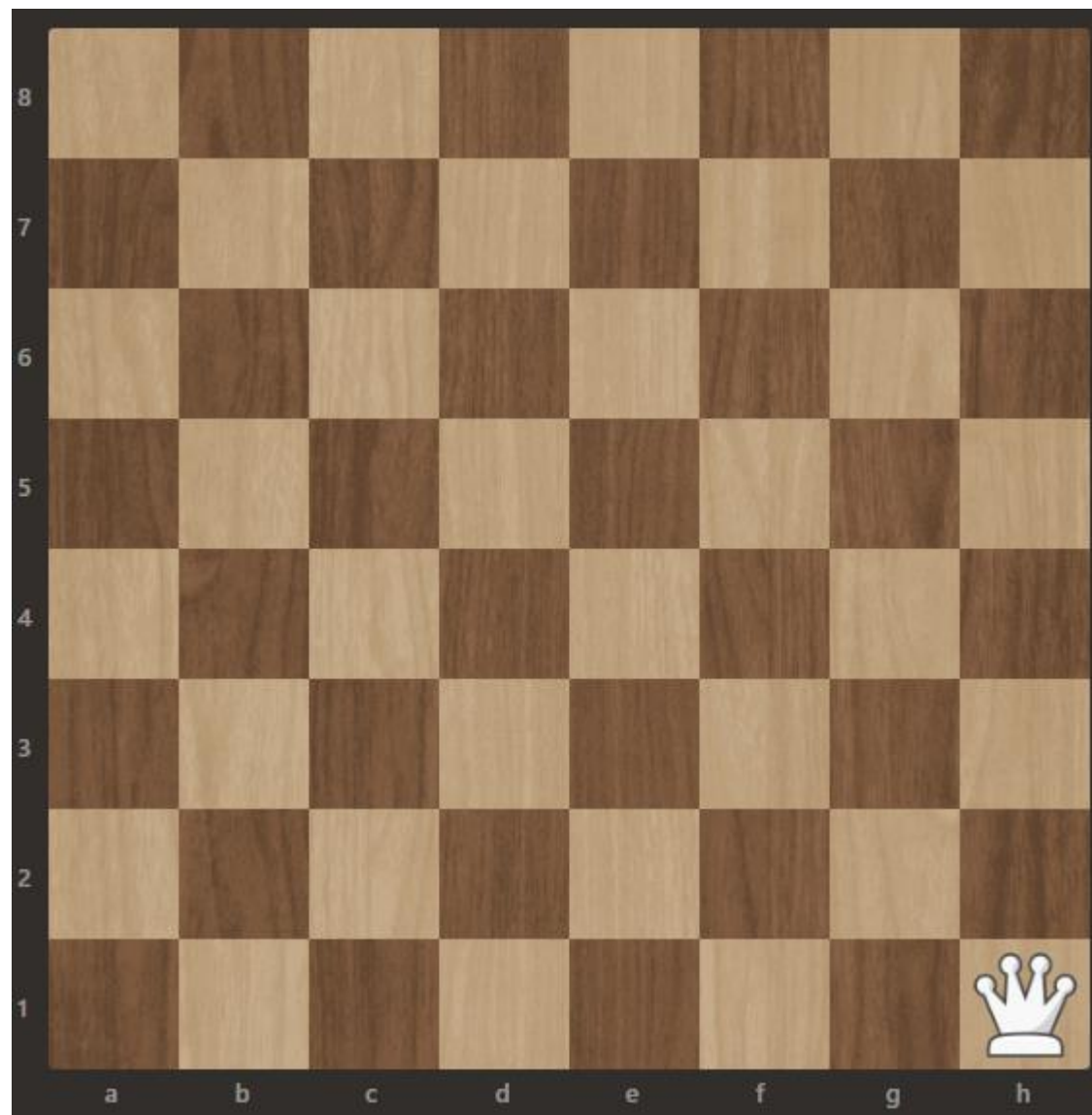
Pergunta: Quantas casas o Rei Preto poderia ir nesta posição?

Dama: Não é a peça mais importante do xadrez, mas é a mais forte e poderosa.



Movimento: Move-se para frente, para trás, para os lados e nas diagonais quantas casas quiser.

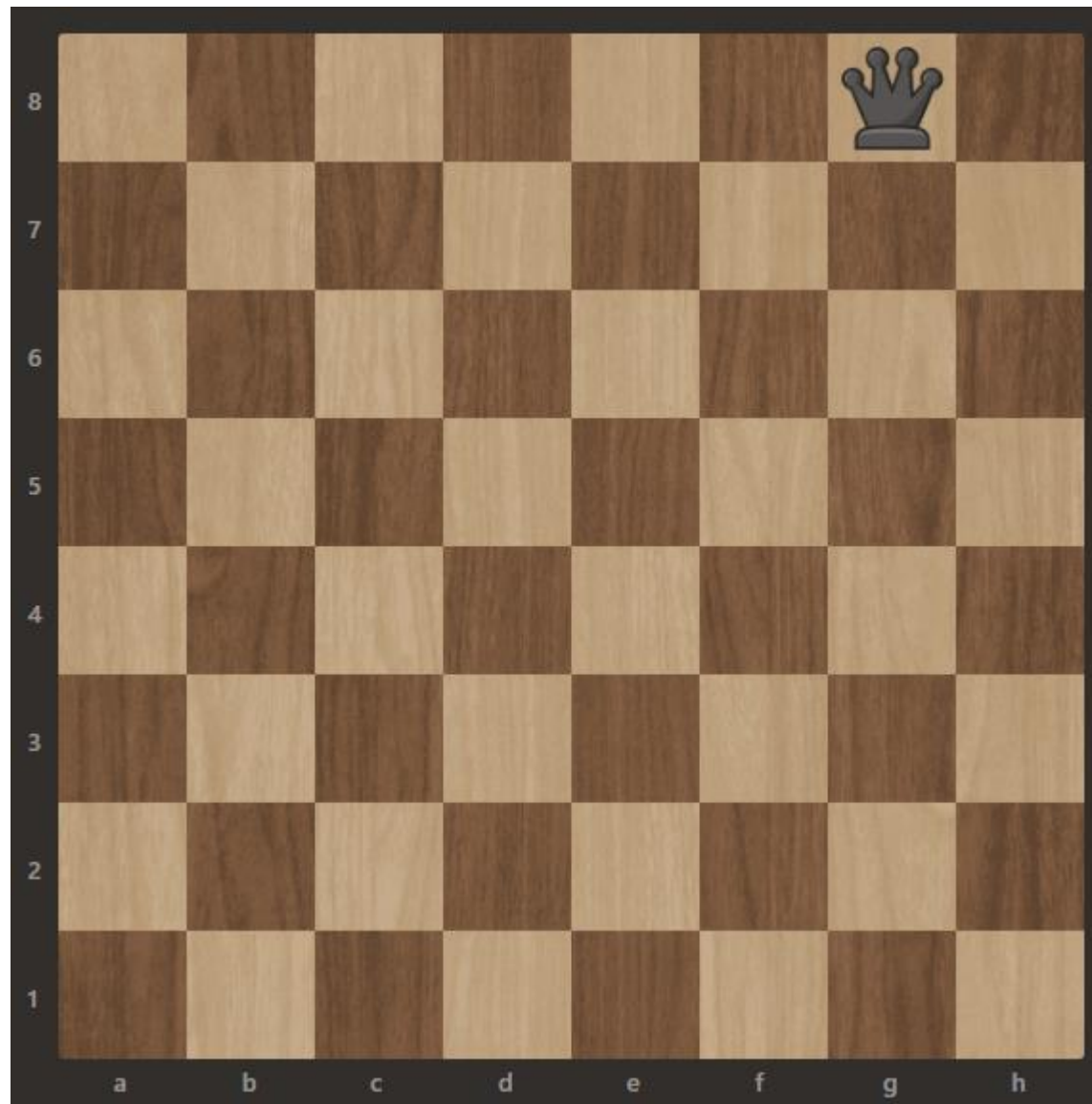
Desafios Propostos



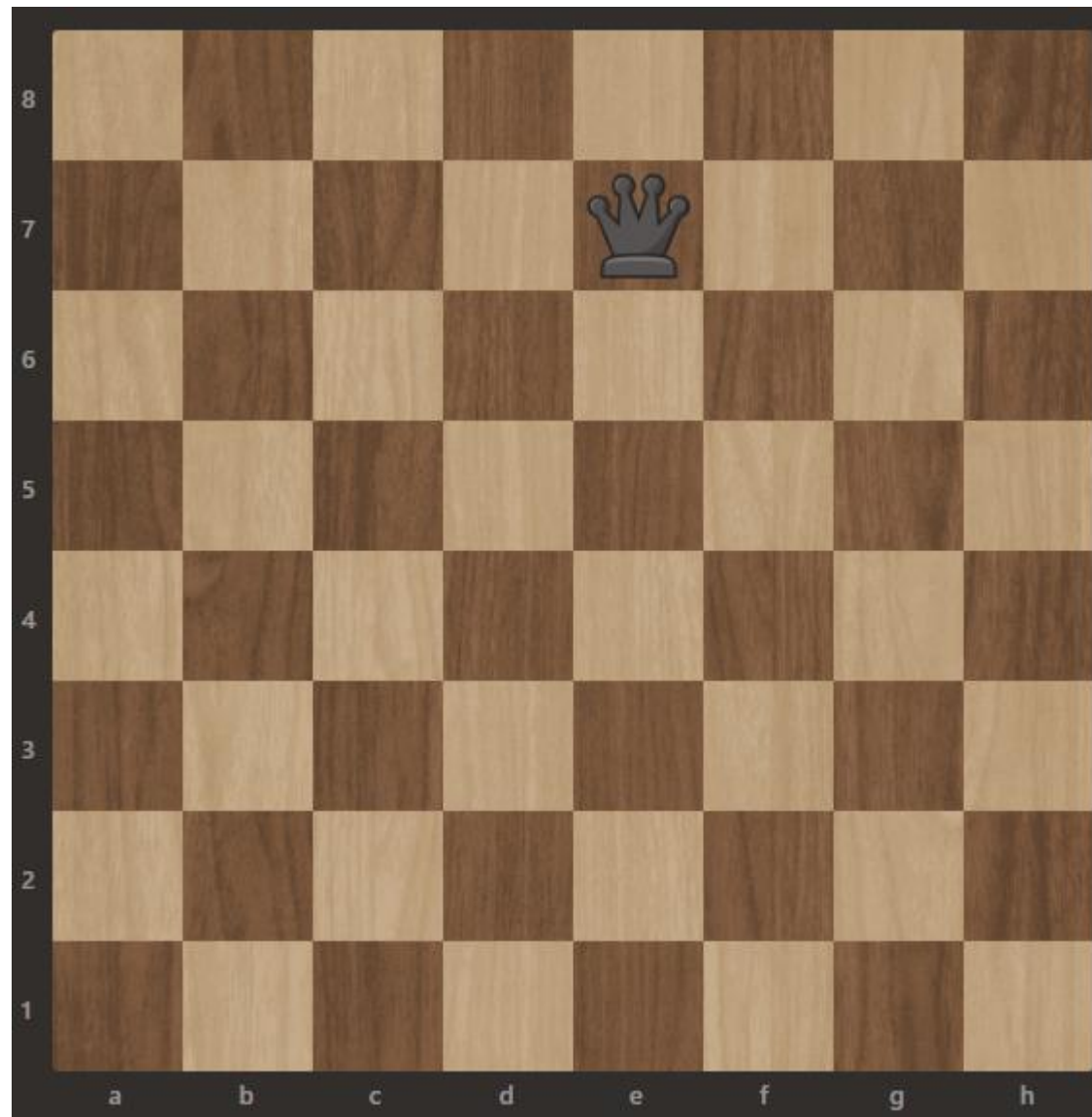
Pergunta: Quantas casas a Dama Branca poderia ir nesta posição?



Pergunta: Quantas casas a Dama Branca poderia ir nesta posição?

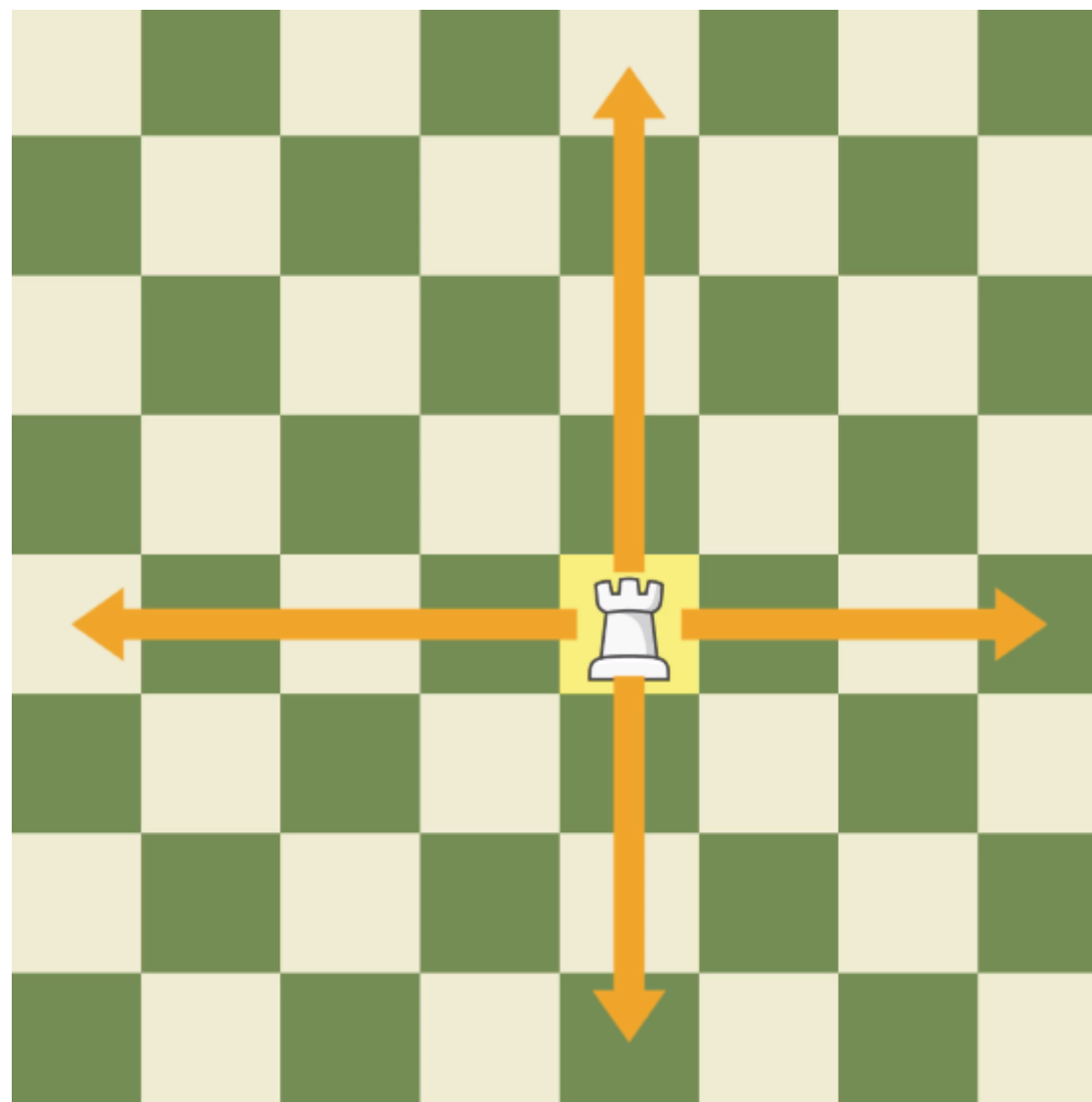


Pergunta: Quantas casas a Dama Preta poderia ir nesta posição?



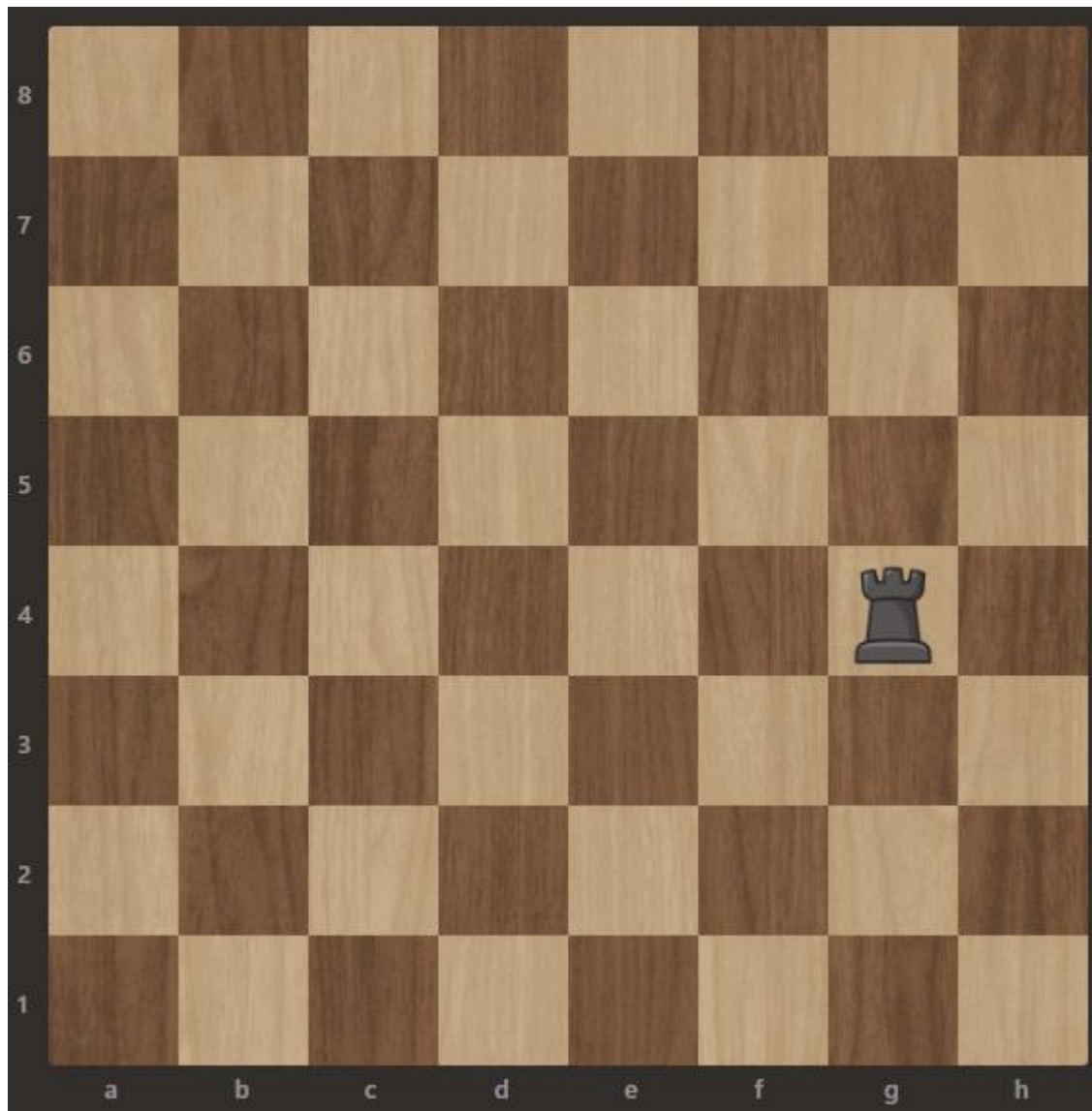
Pergunta: Quantas casas a Dama Preta poderia ir nesta posição?

Torre: Depois da Dama, a Torre é a peça mais forte do xadrez.

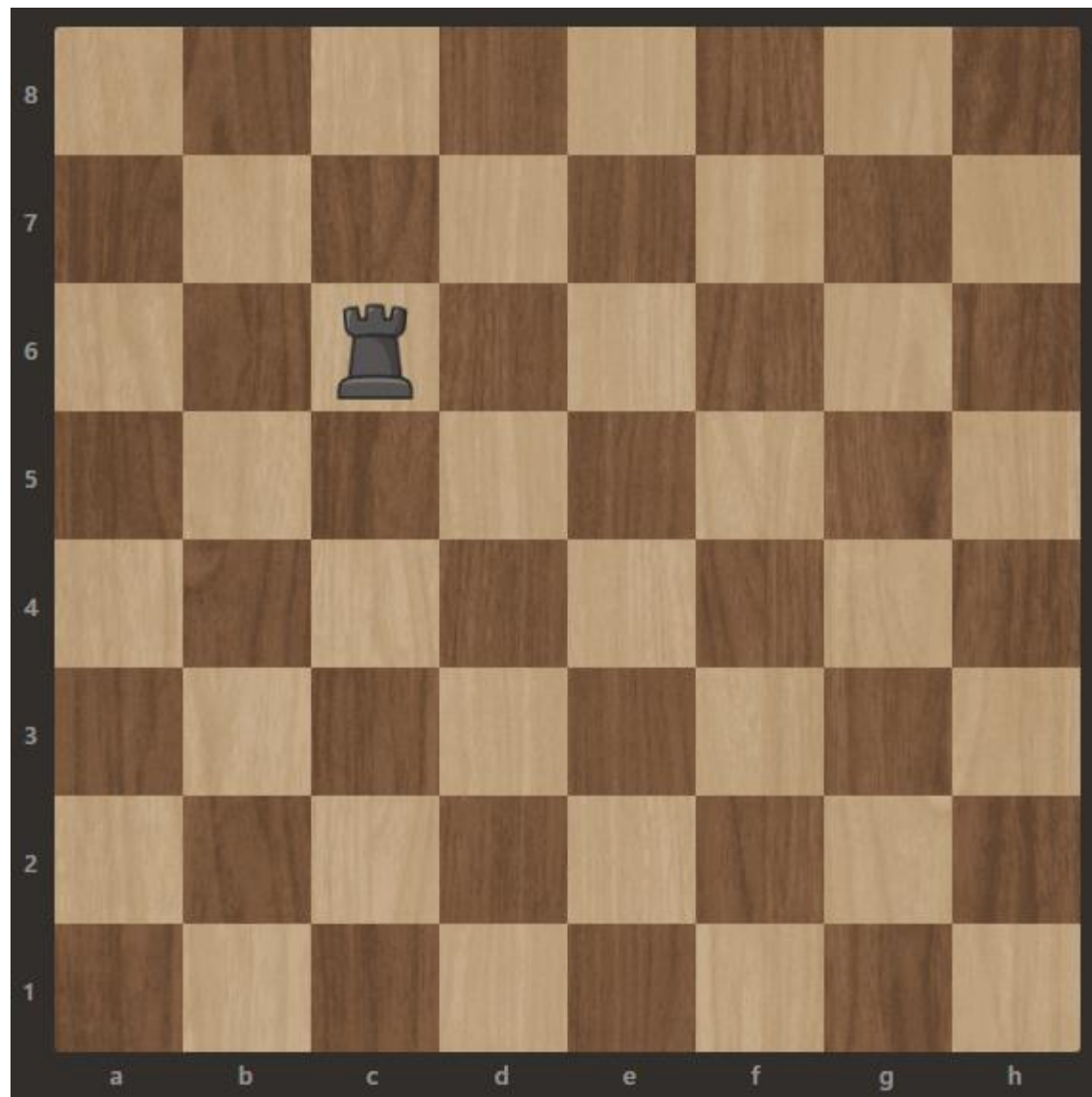


Movimento: Move-se para frente, para trás, e para os lados quantas casas quiser.

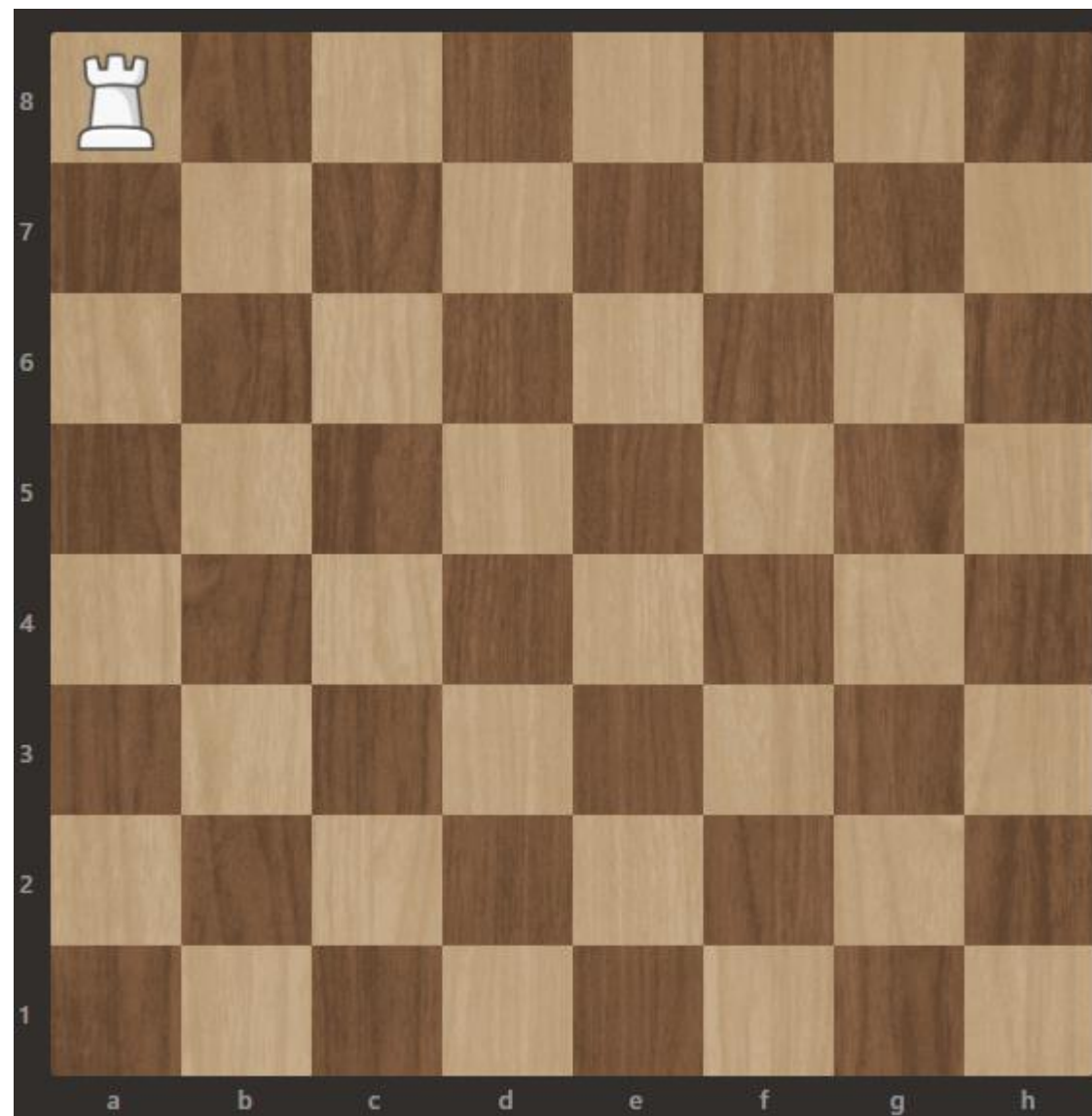
Desafios Propostos



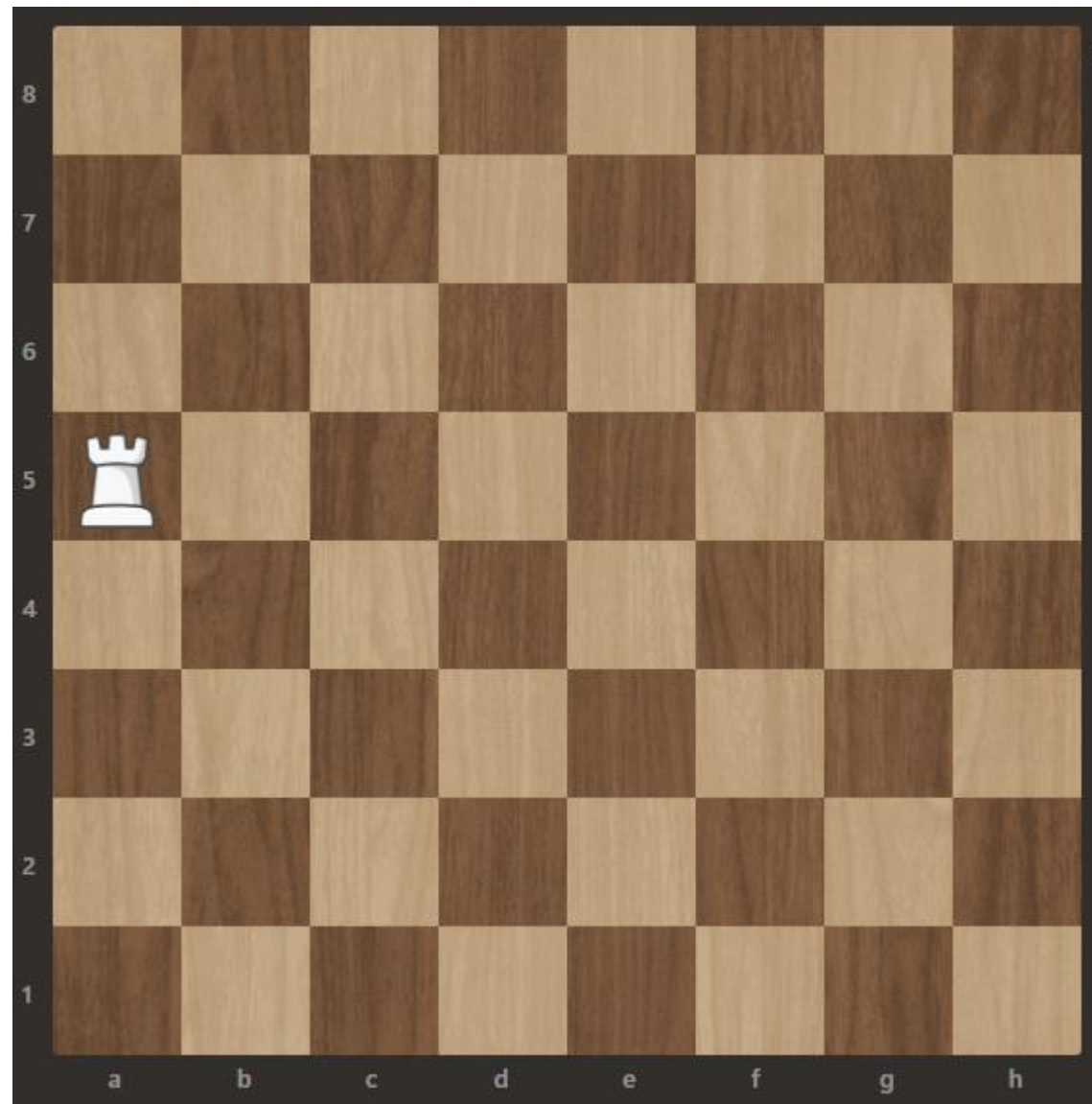
Pergunta: Quantas casas a Torre Preta poderia ir nesta posição?



Pergunta: Quantas casas a Torre Preta poderia ir nesta posição?

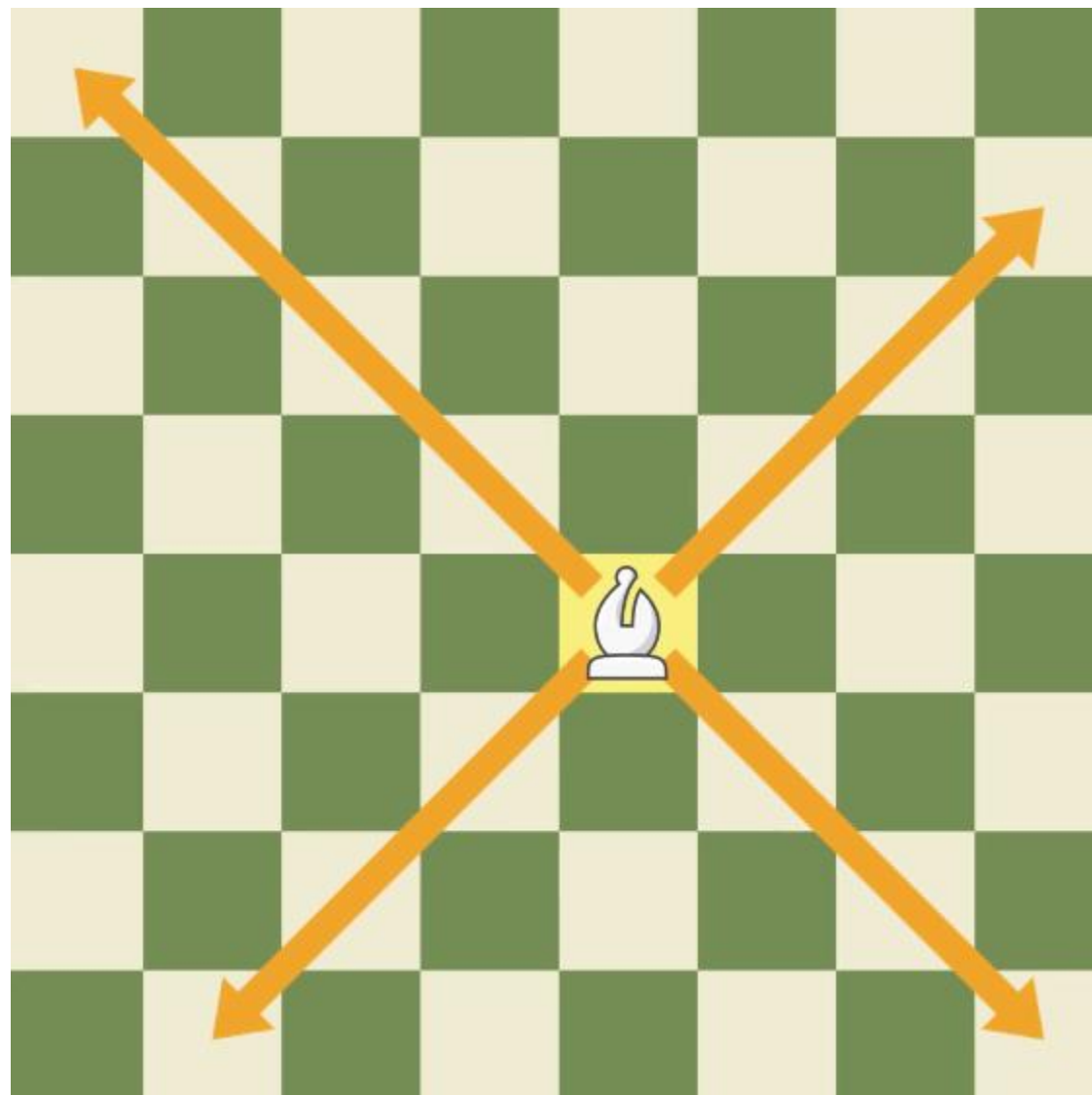


Pergunta: Quantas casas a Torre Branca poderia ir nesta posição?



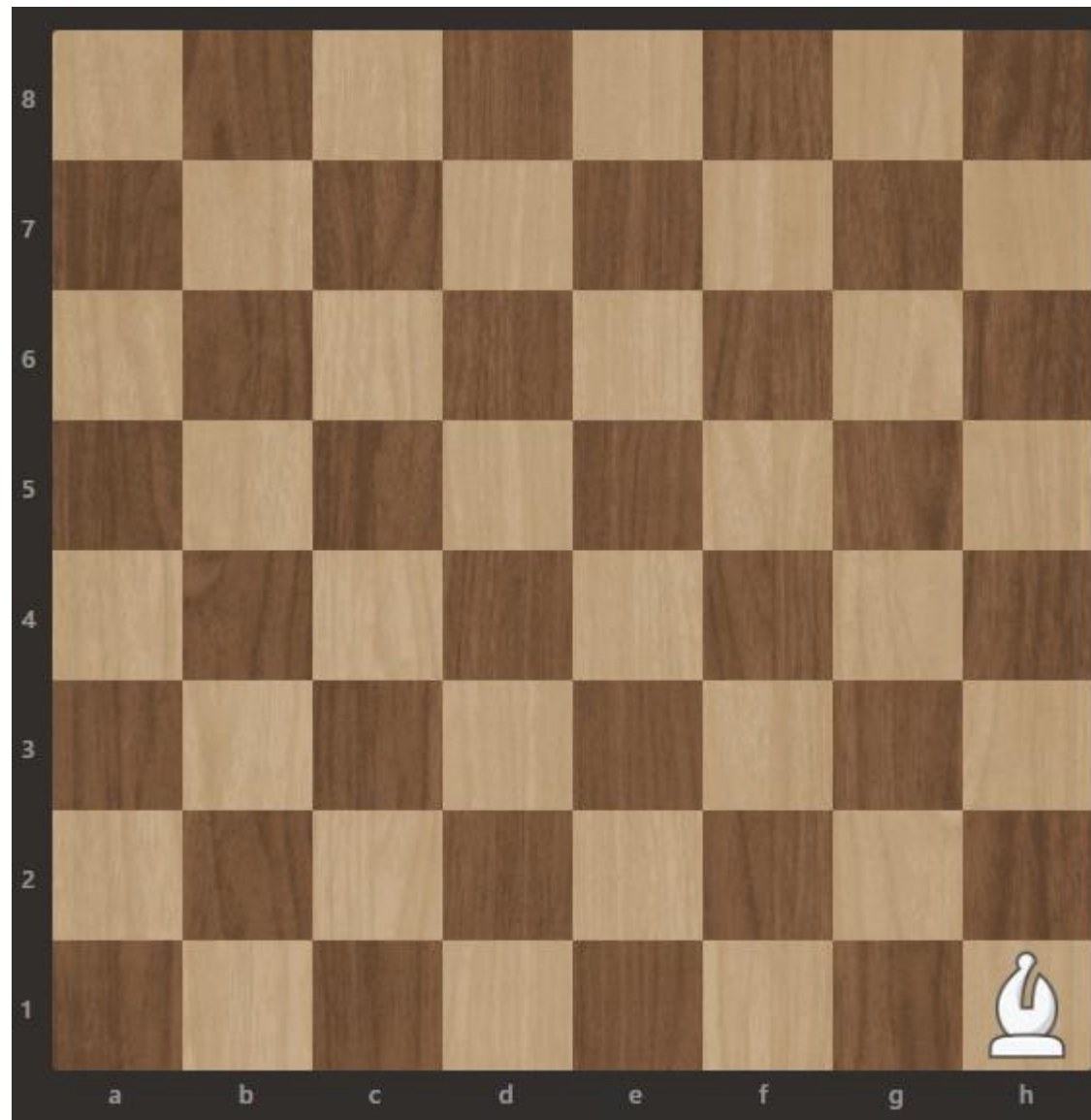
Pergunta: Quantas casas a Torre Branca poderia ir nesta posição?

Bispo: Uma peça interessante e rápida do xadrez.

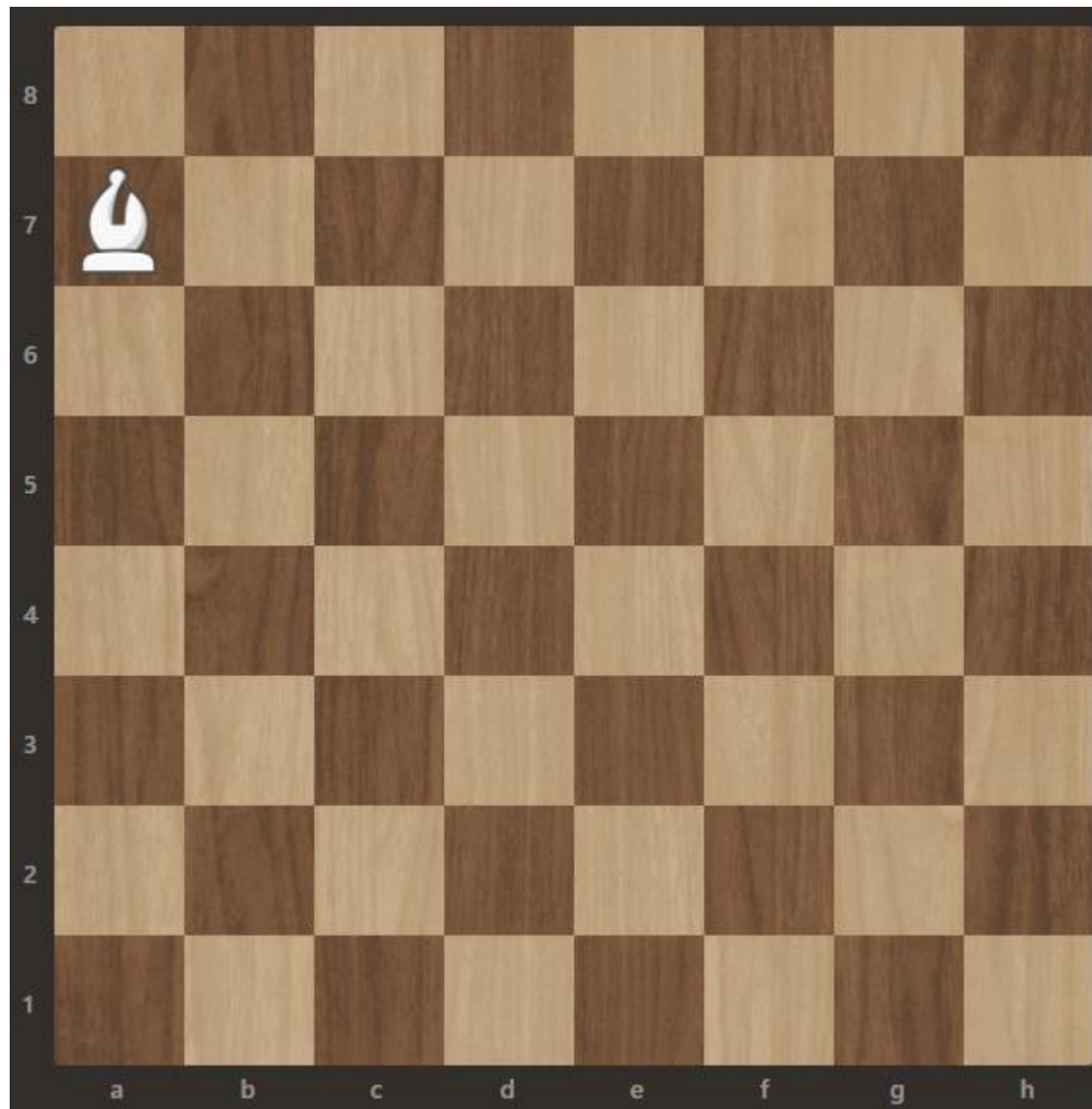


Movimento: Move-se nas diagonais quantas casas quiser.

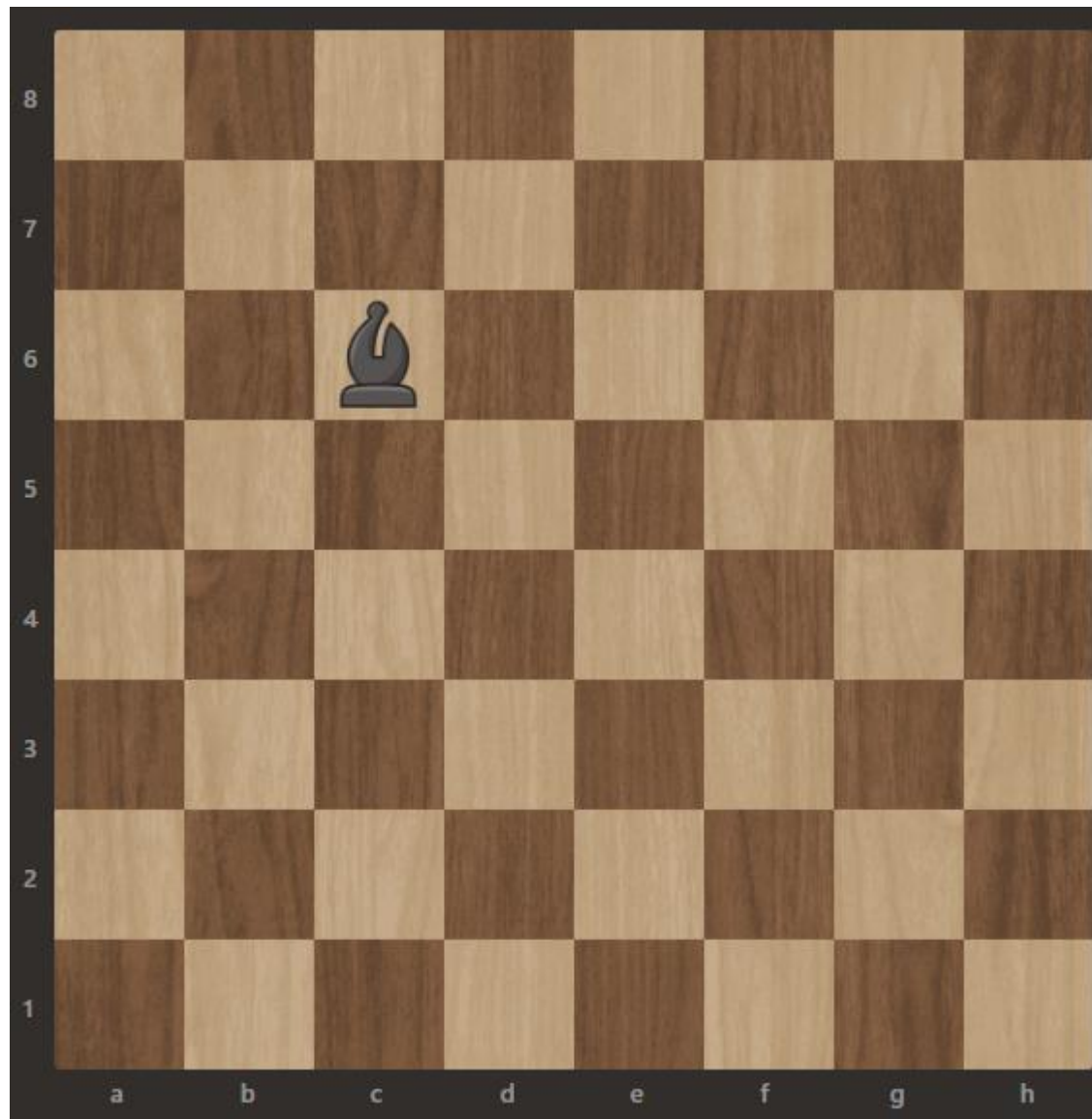
Desafios Propostos



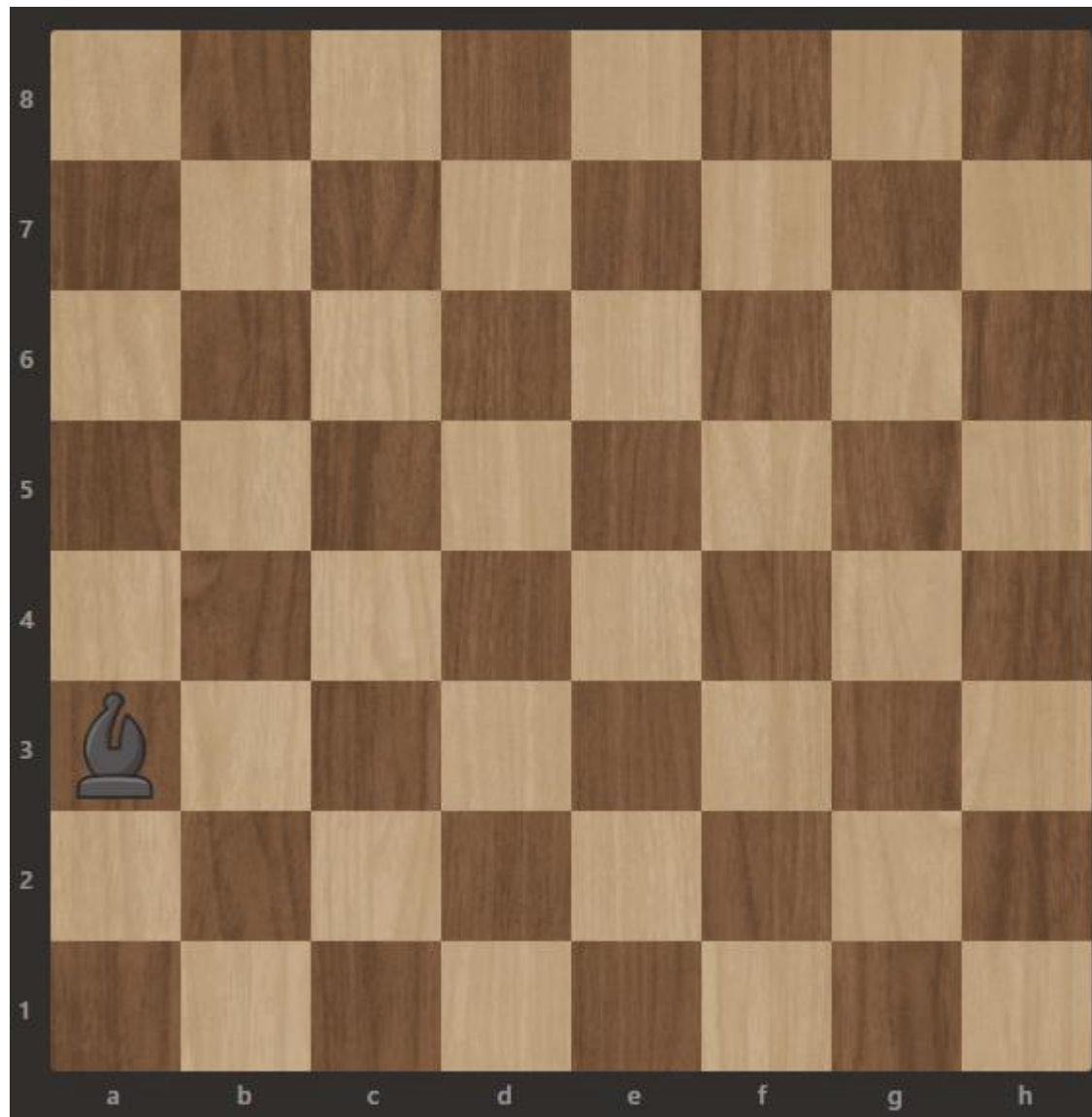
Pergunta: Quantas casas o Bispo Branco poderia ir nesta posição?



Pergunta: Quantas casas o Bispo Branco poderia ir nesta posição?

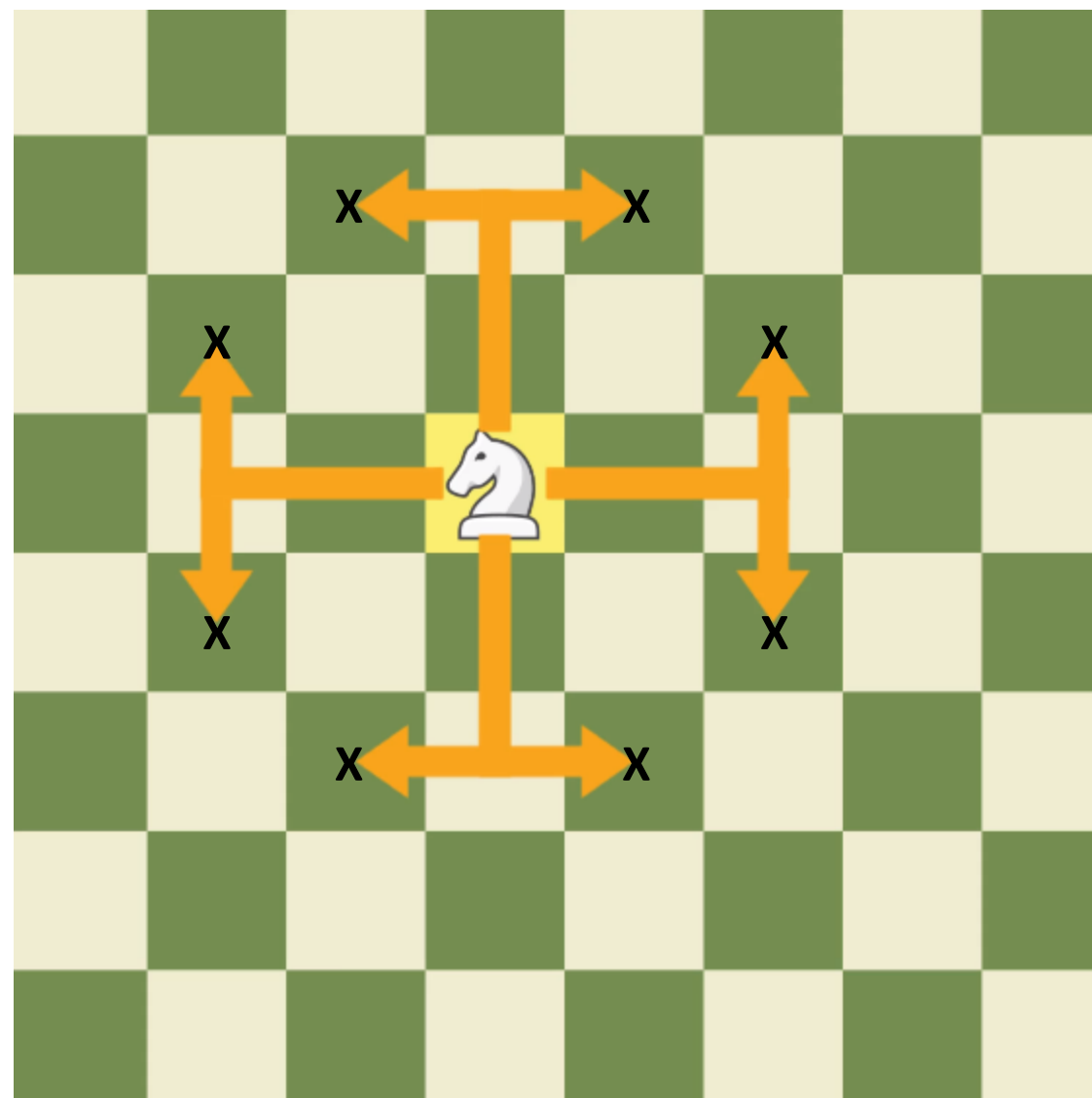


Pergunta: Quantas casas o Bispo Preto poderia ir nesta posição?



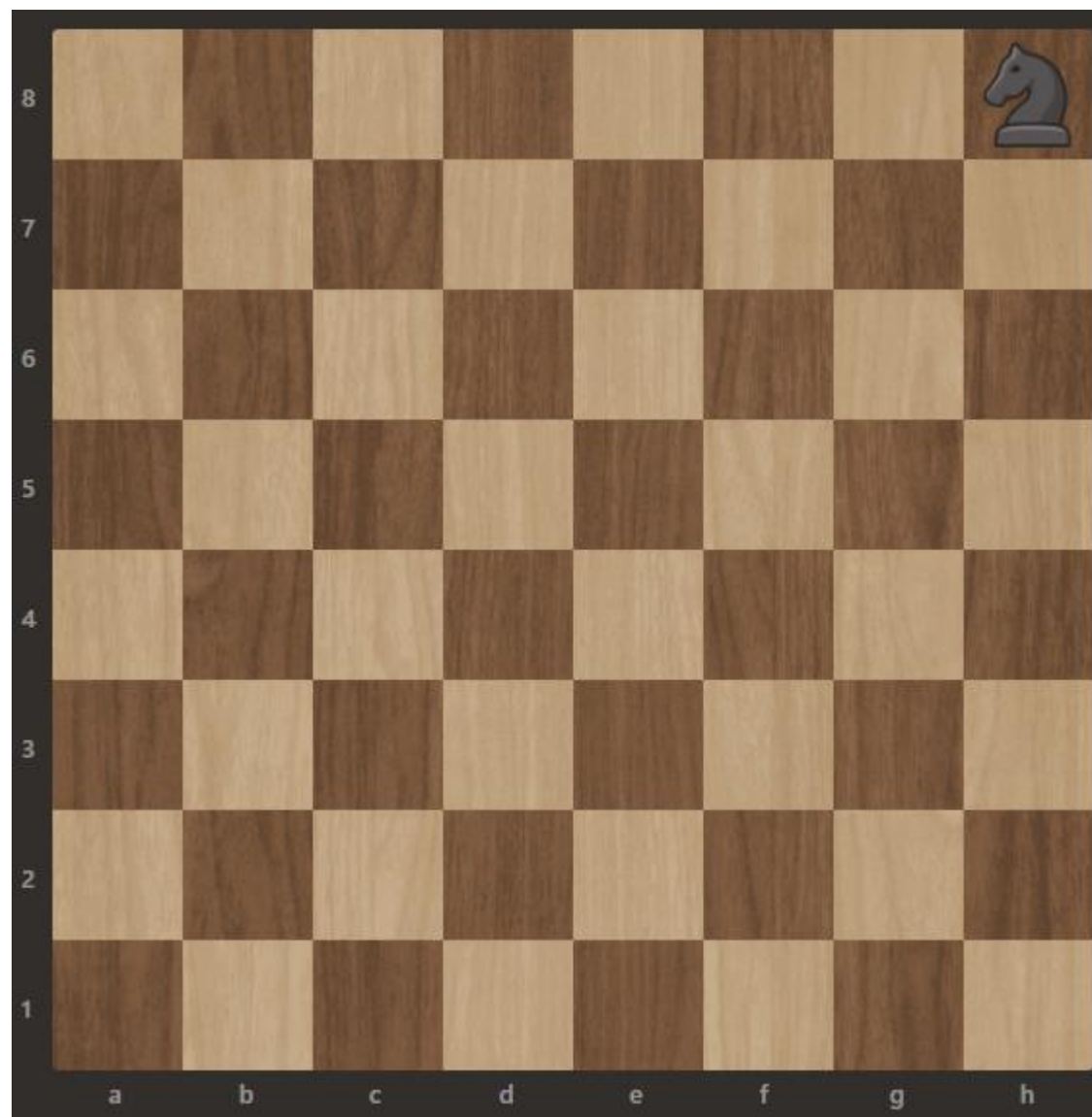
Pergunta: Quantas casas o Bispo Preto poderia ir nesta posição?

Cavalo: Uma peça perspicaz do xadrez; consegue pular sobre outras peças.

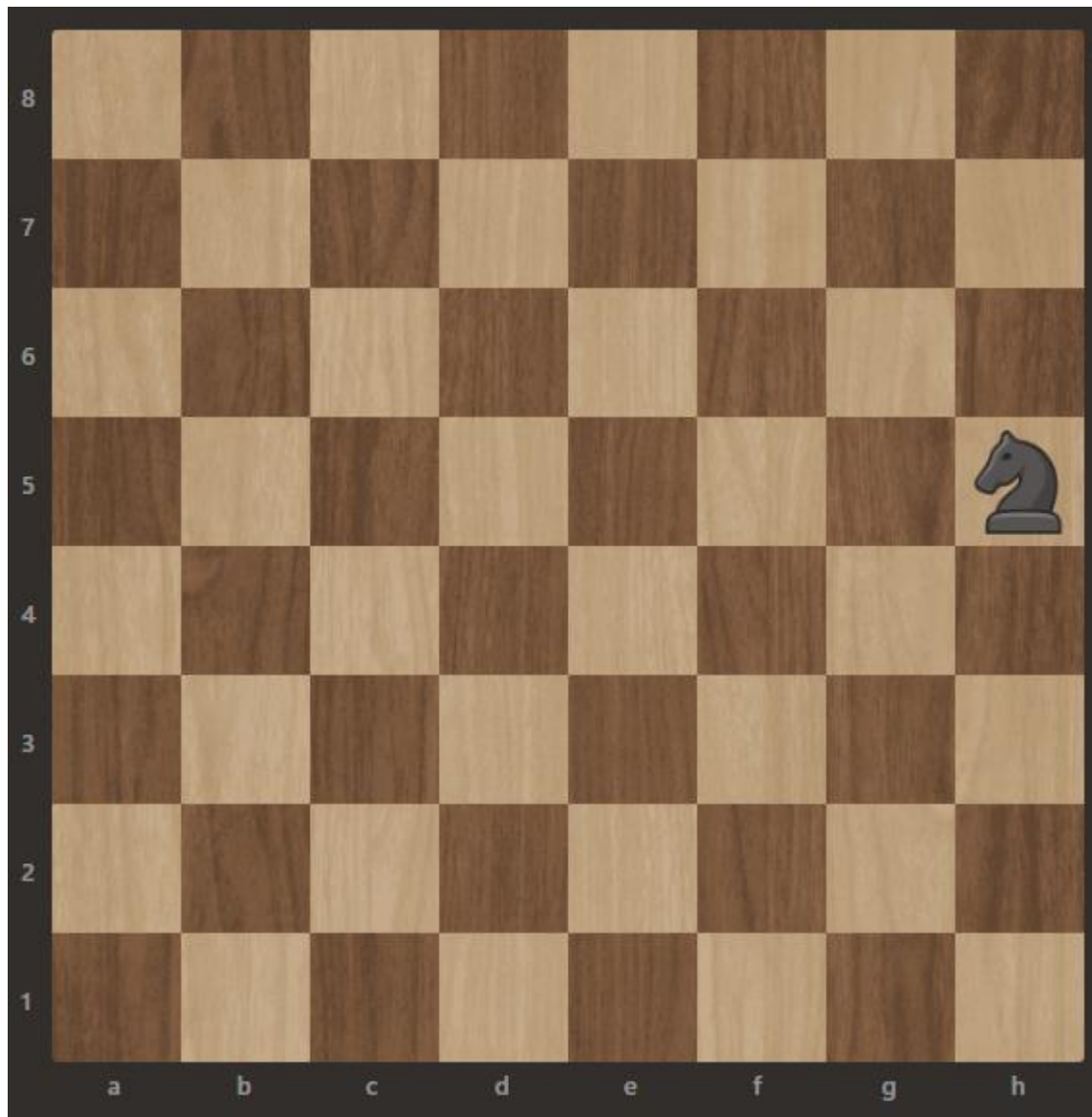


Movimento: Move-se e em forma de um “L” e pode pular outras peças.

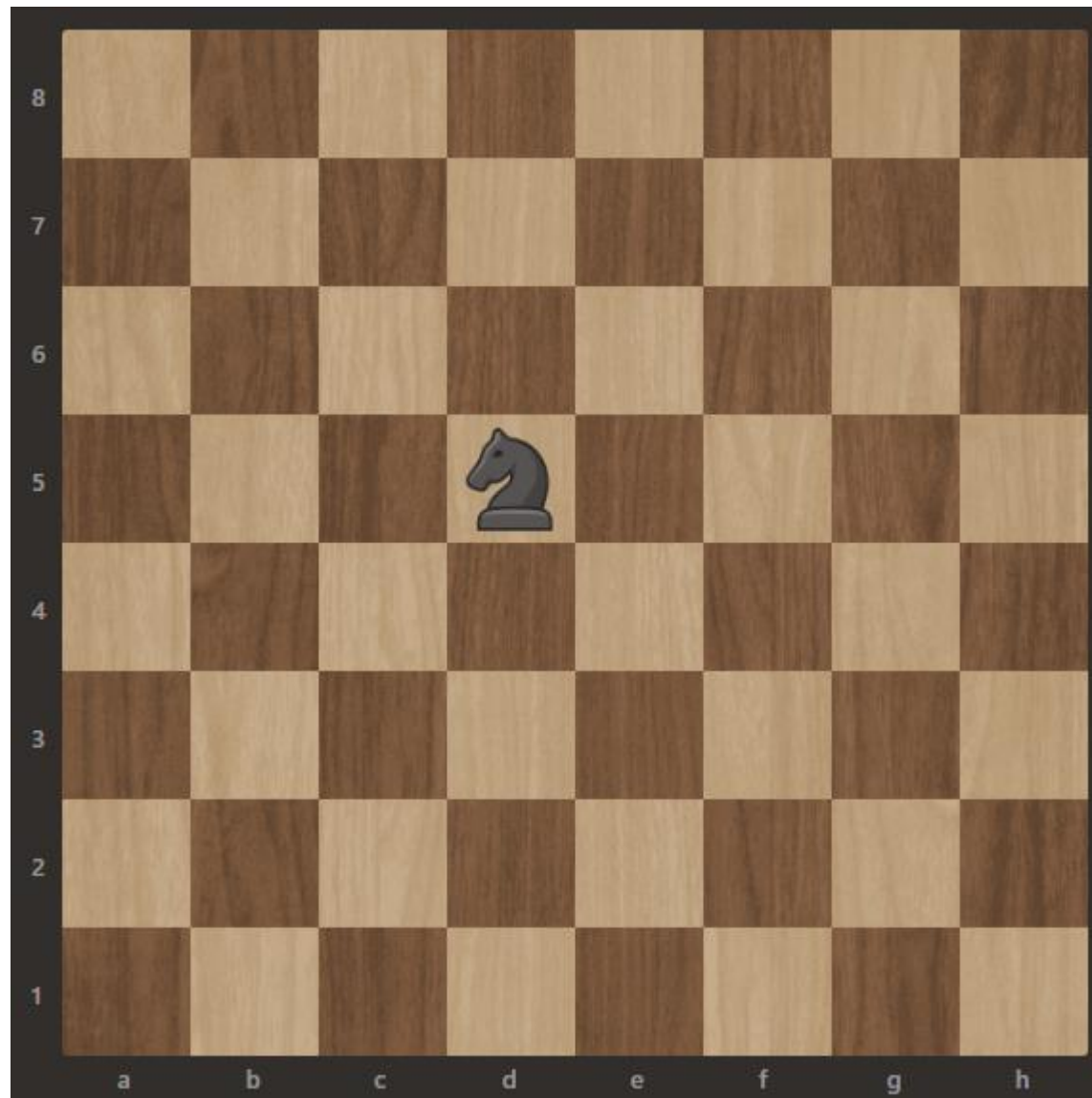
Desafios Propostos



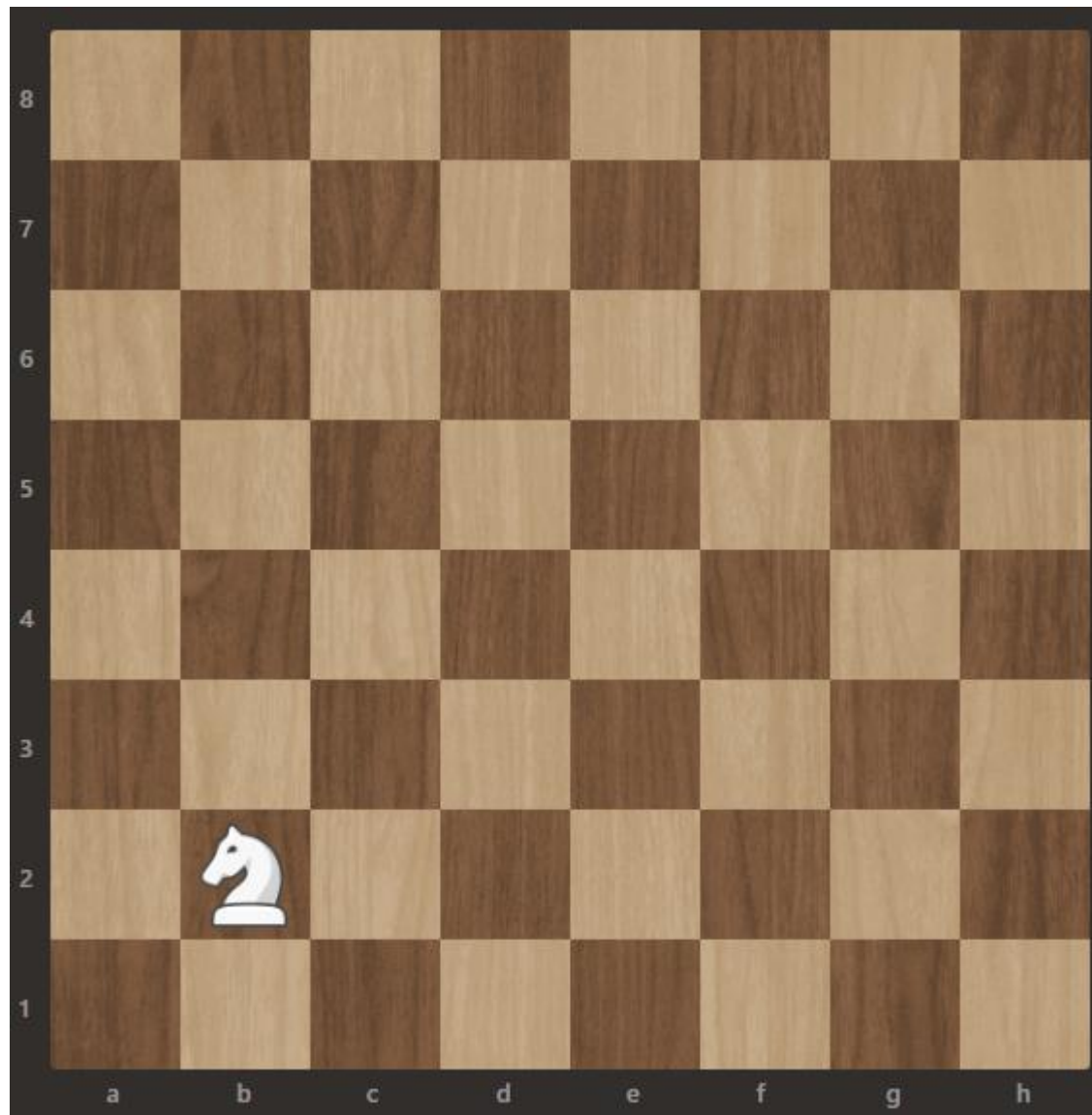
Pergunta: Quantas casas o Cavalo Preto poderia ir nesta posição?



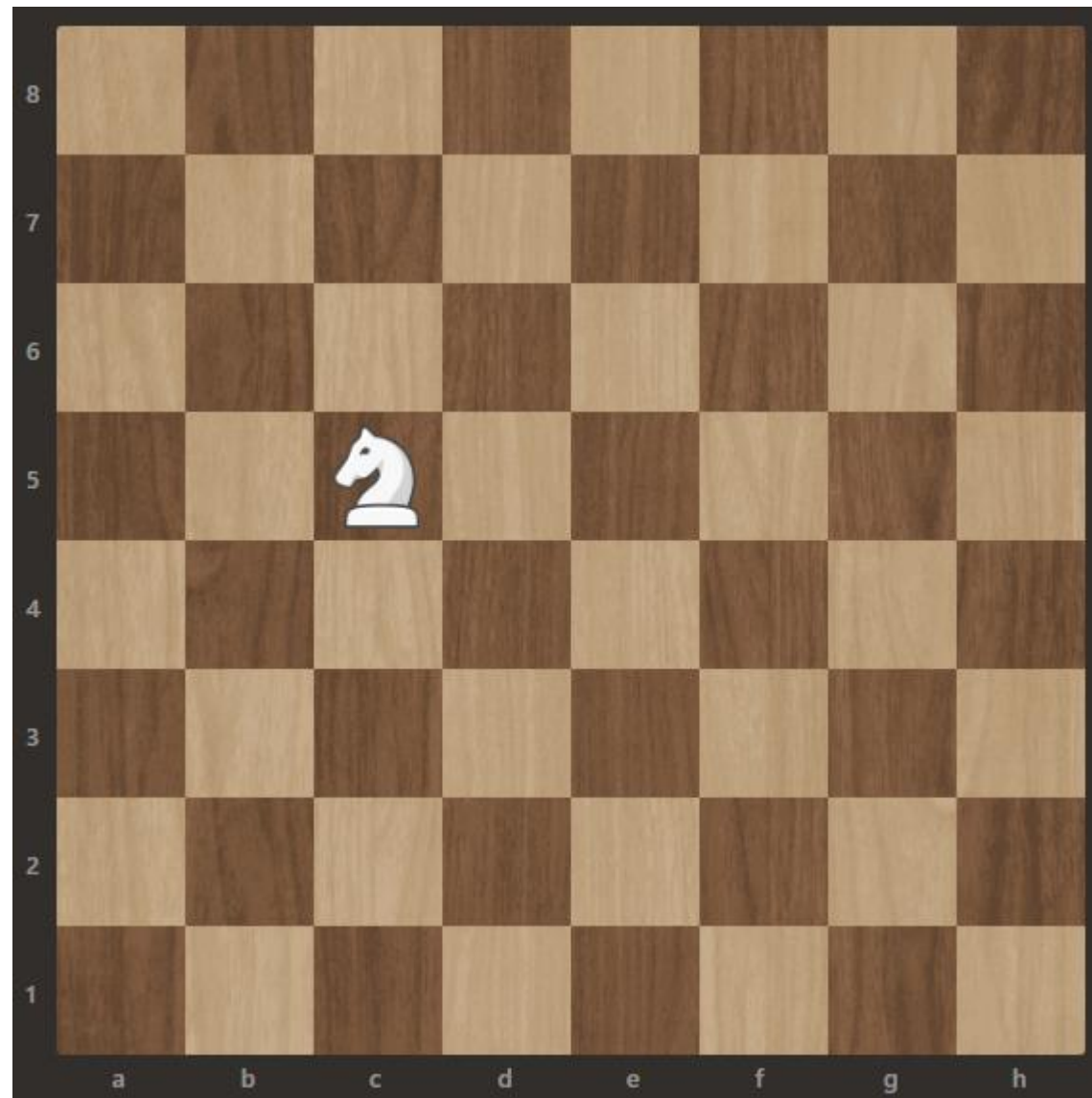
Pergunta: Quantas casas o Cavalo Preto poderia ir nesta posição?



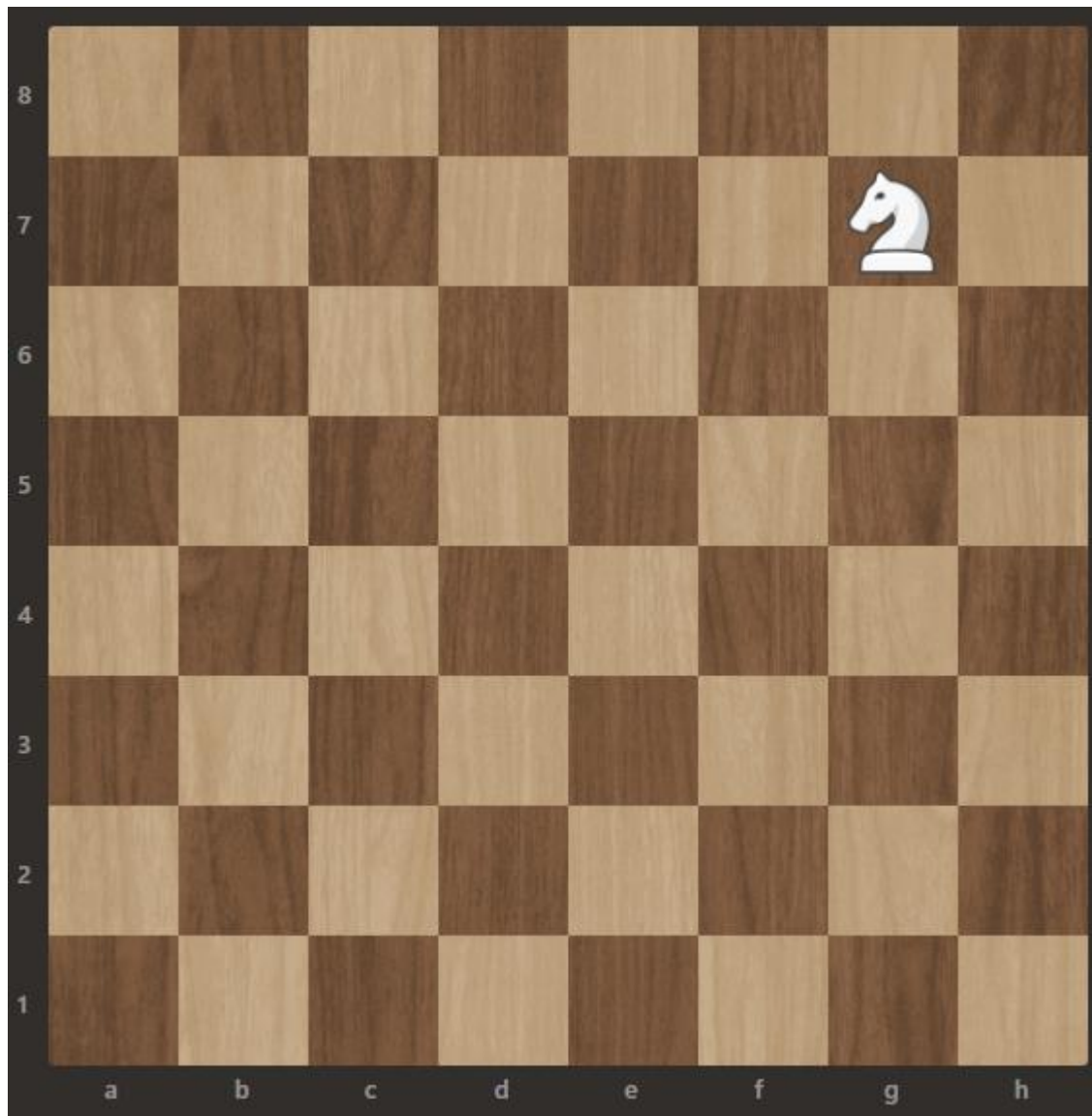
Pergunta: Quantas casas o Cavalo Preto poderia ir nesta posição?



Pergunta: Quantas casas o Cavalo Branco poderia ir nesta posição?

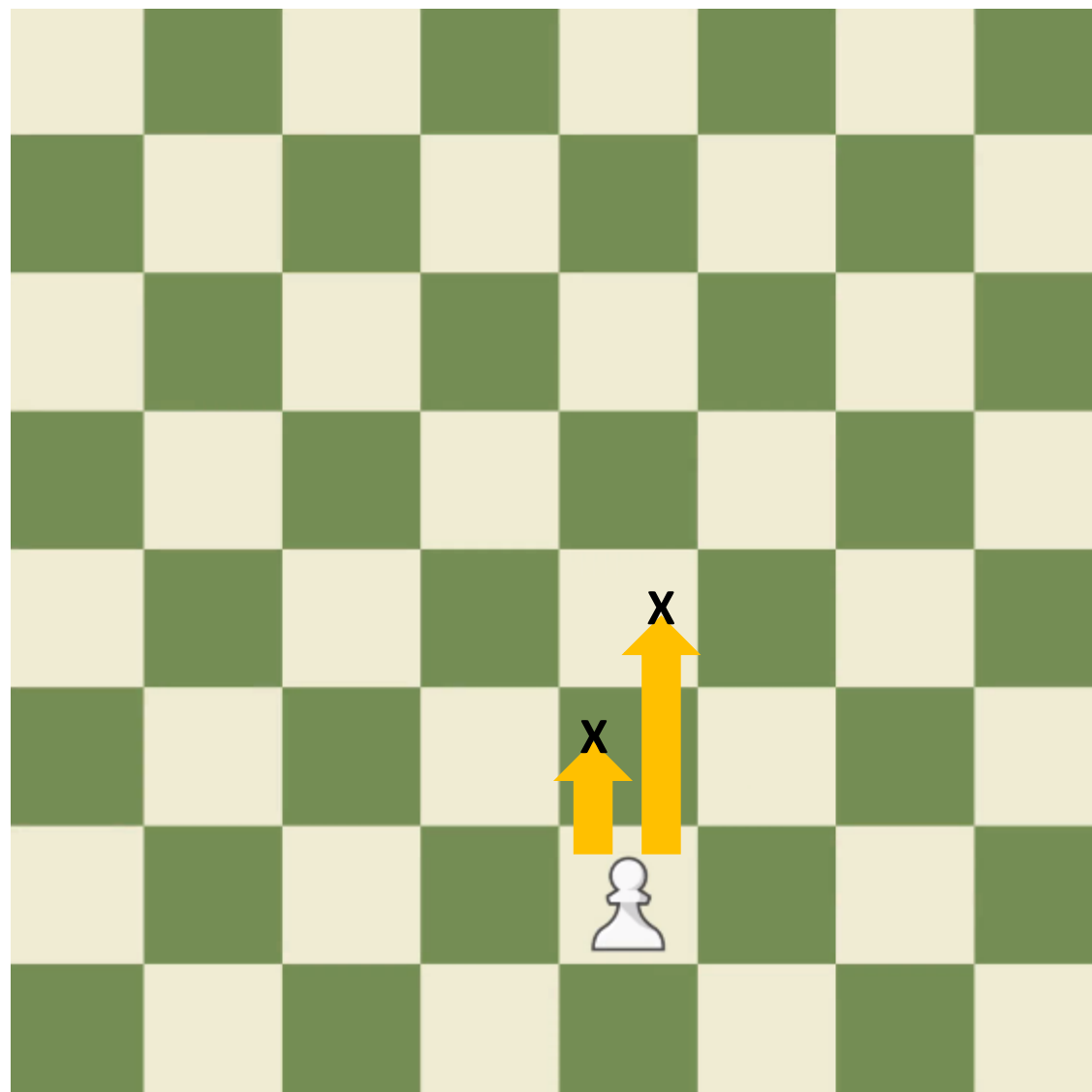


Pergunta: Quantas casas o Cavalo Branco poderia ir nesta posição?



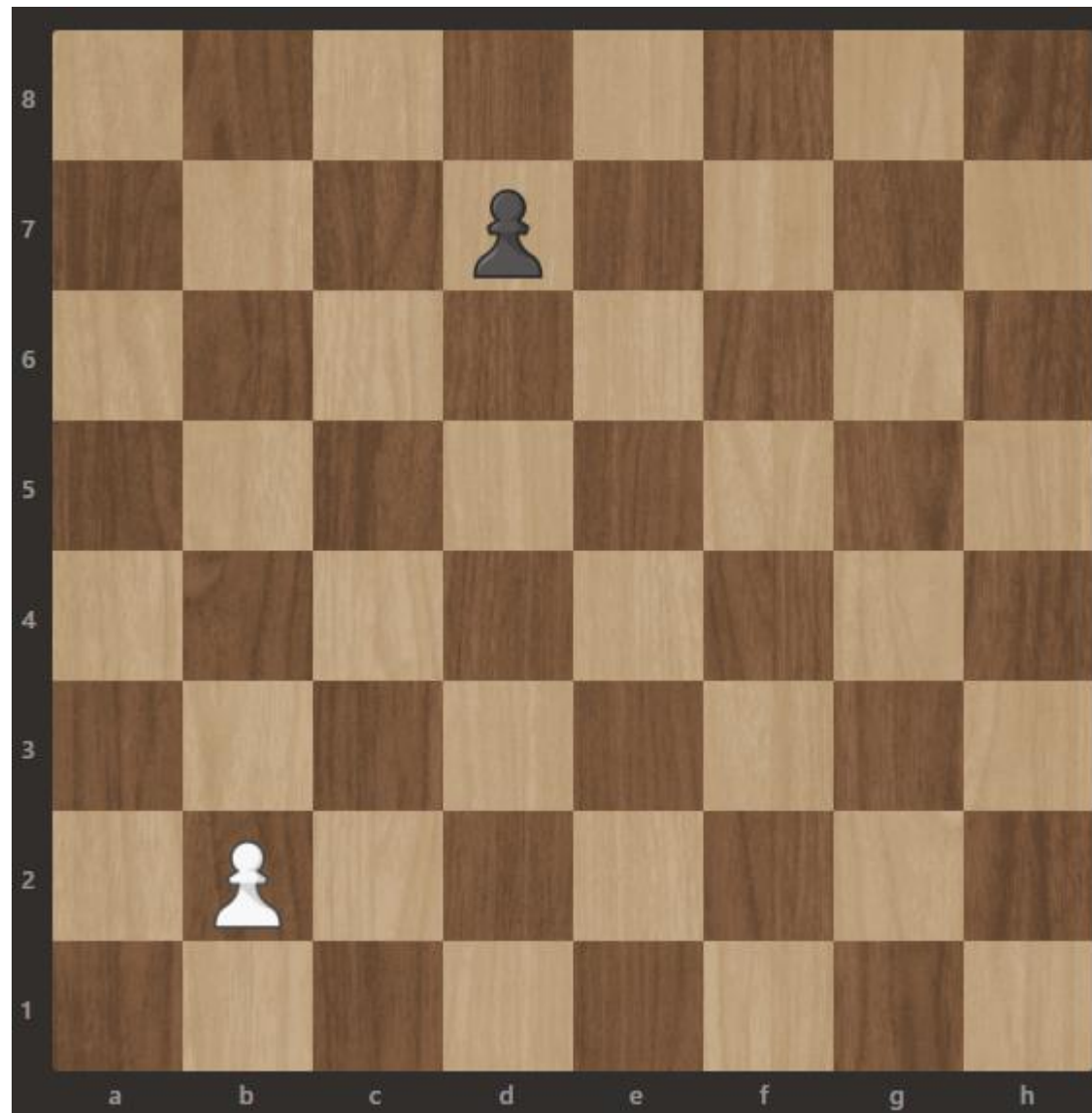
Pergunta: Quantas casas o Cavalo Branco poderia ir nesta posição?

Peão: Uma peça humilde do xadrez, mas pode se tornar muito poderosa.



Movimento: Move-se apenas para frente uma casa por vez, mas na posição inicial pode-se mover duas casas.

Desafios Propostos



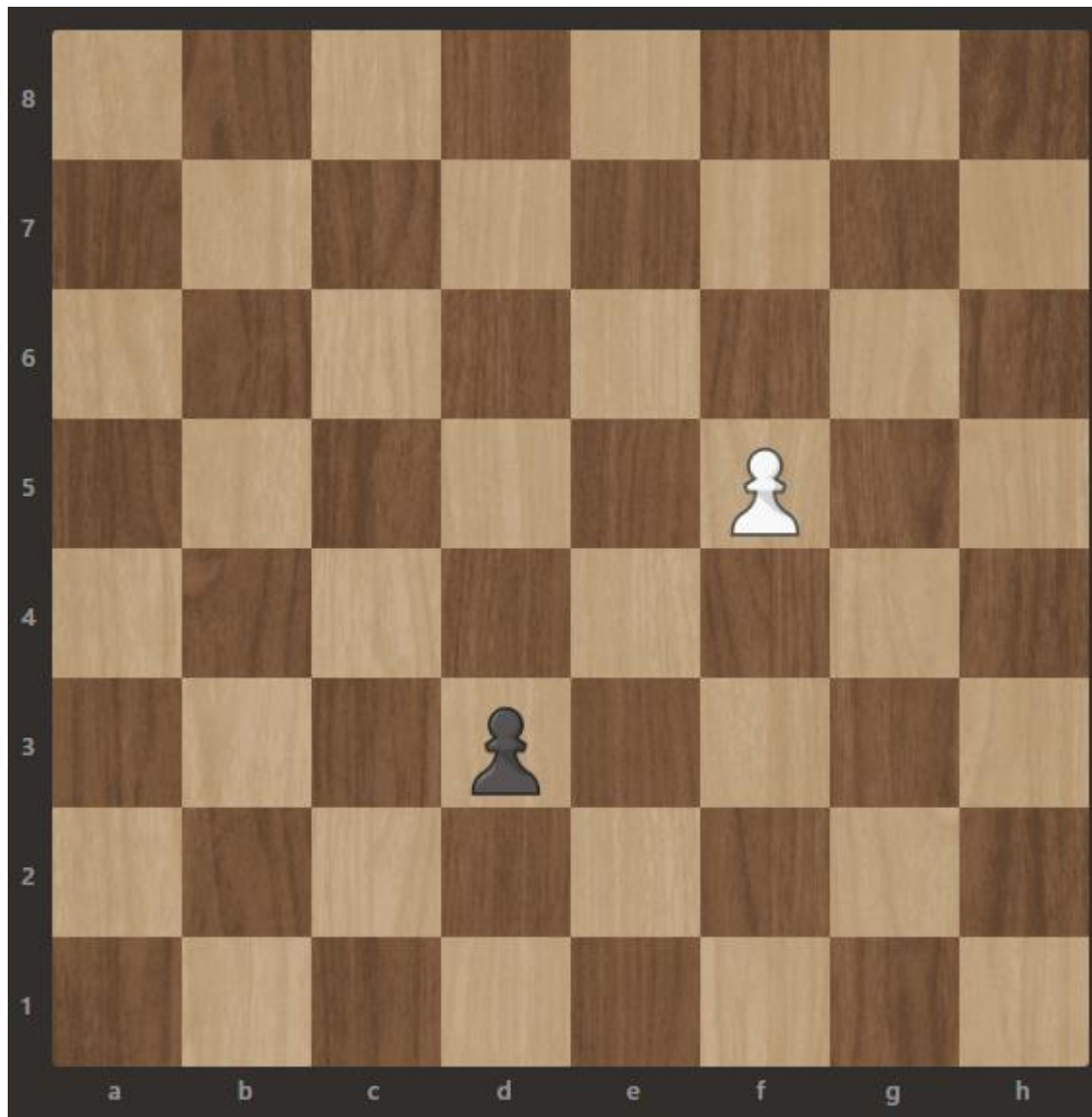
Pergunta: Quantas casas o Peão Branco poderia ir nesta posição?

Pergunta: Quantas casas o Peão Preto poderia ir nesta posição?



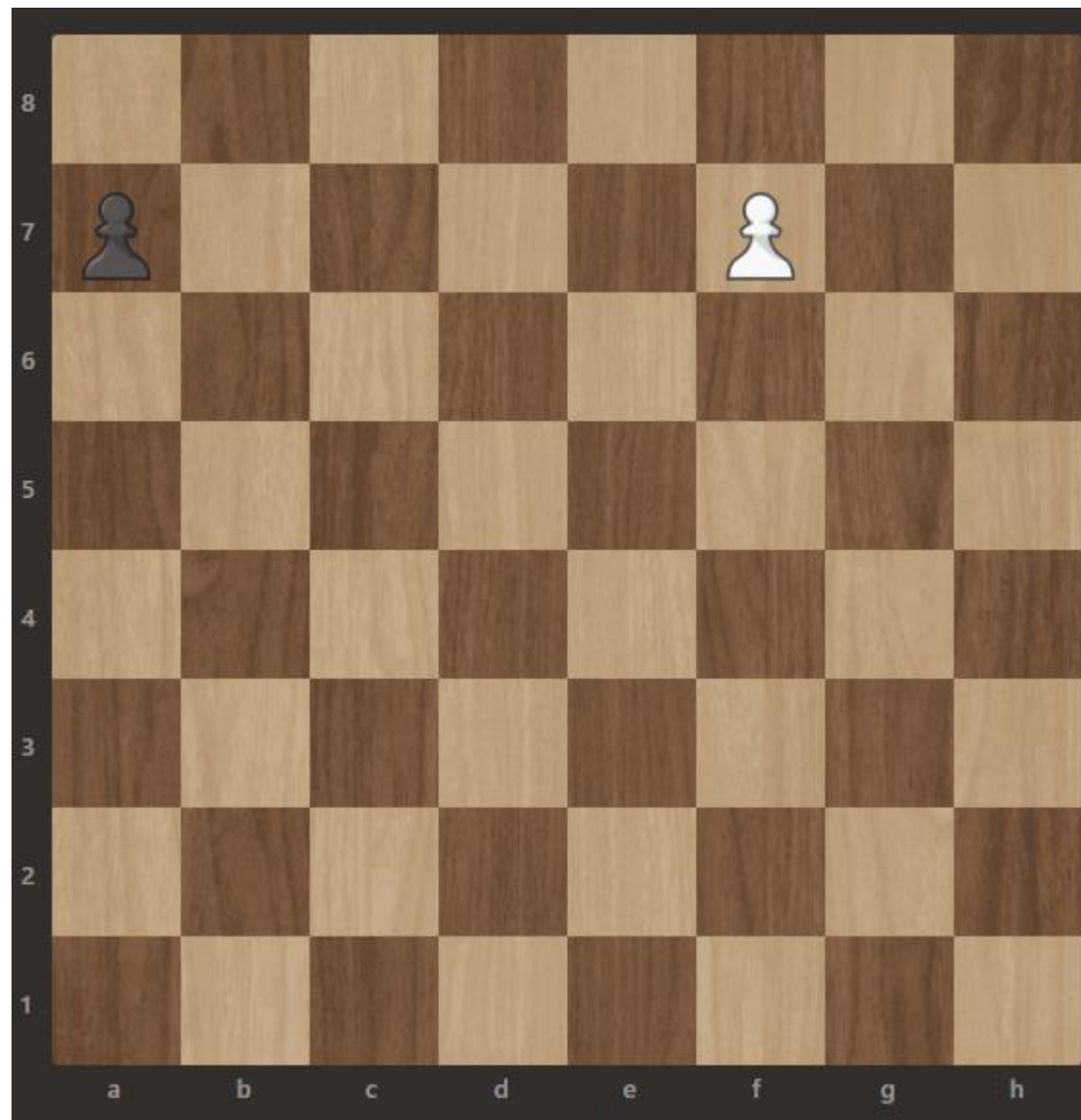
Pergunta: Quantas casas o Peão Branco poderia ir nesta posição?

Pergunta: Quantas casas o Peão Preto poderia ir nesta posição?



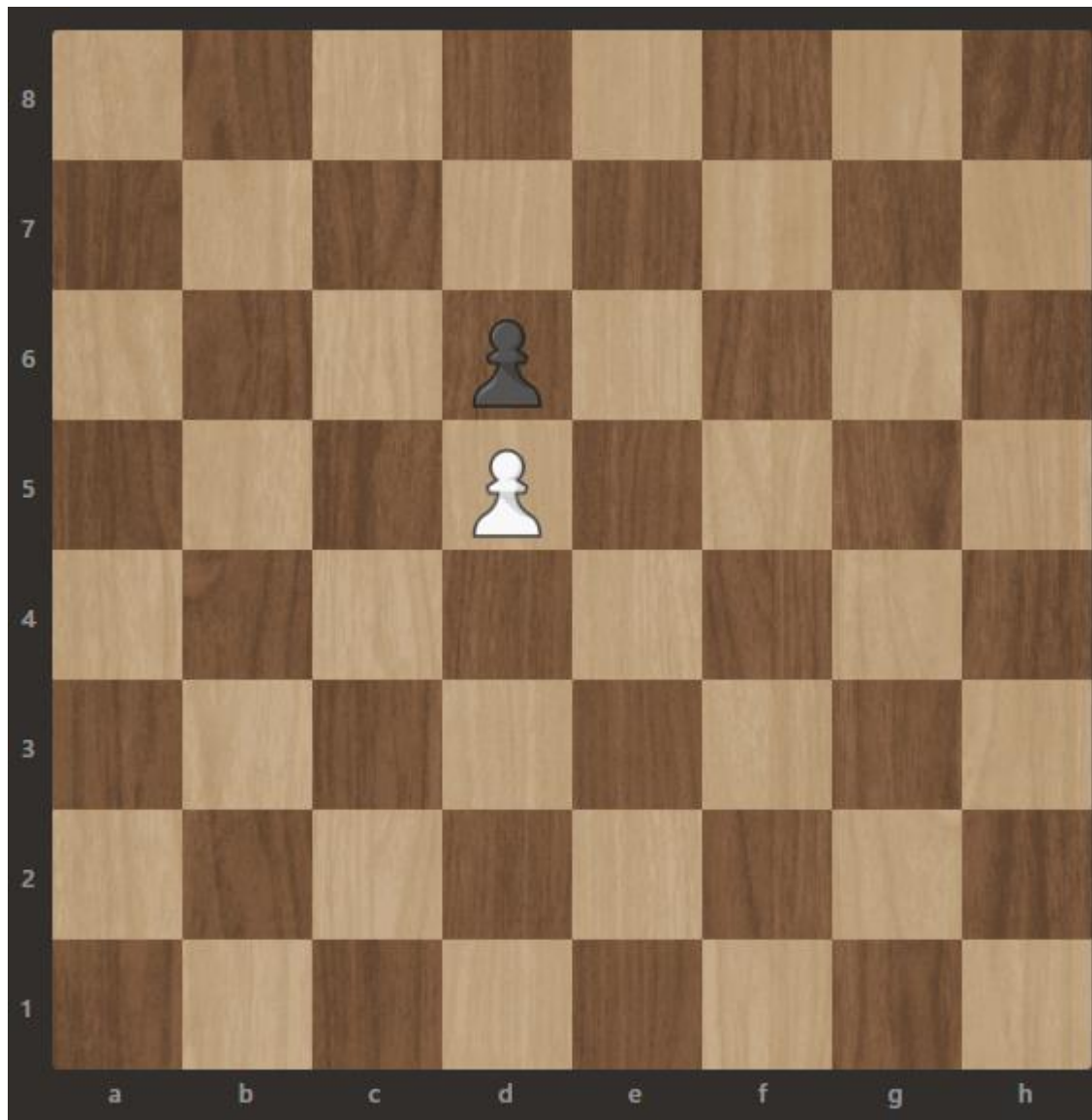
Pergunta: Quantas casas o Peão Branco poderia ir nesta posição?

Pergunta: Quantas casas o Peão Preto poderia ir nesta posição?



Pergunta: Quantas casas o Peão Branco poderia ir nesta posição?

Pergunta: Quantas casas o Peão Preto poderia ir nesta posição?




Pergunta: Quantas casas o Peão Branco poderia ir nesta posição?

Pergunta: Quantas casas o Peão Preto poderia ir nesta posição?

Curso de Xadrez



@academiachesscafe

 **(35) 9.8884-2505**